

Cerca & Trova

Altavaltellina

www.cercaetrova.cc

original

LA CONTEA

gennaio 2007



Guida Ristoranti
Case e Appartamenti
Ski, Apres Ski, Terme
Piccoli Annunci

© Valtline

n. 16

Vecchie radici

Anche se qualche volta hanno ceduto alla tentazione di proporsi in veste turistica (sia d'estate che nella stagione invernale) mantengono tutta la loro originalità le tradizioni della "Contea di Bormio". E quelle che caratterizzano la stagione fredda, per molti versi, sono le più caratteristiche. Il periodo delle feste inizia - l'usanza non è delle più tradizionali, ma lo è diventata sull'onda del successo di quello di Piatta - con la serie dei presepi viventi. Sono proposte molto legate alle comunità locali che hanno inteso così rivivere un momento di grande suggestione e ricordare l'esperienza di San Francesco che ha di fatto inventato il presepe. Tra tutti i **presepi** spiccano quelli del tutto originali di Livigno realizzati dai ragazzi e della famiglie con la neve ed il ghiaccio. Usanza antica, diventata oggi concorso, ma con lo stesso spirito di un tempo. Lungo le feste natalizie altra tradizione originale è quella della "**stella**". Giovani vestiti di panno come pastori o con costumi più ricchi come quelli dei Re Magi vanno di casa in casa cantando nenie natalizie. Alcune frazioni hanno custodito gelosamente quei canti, tramandando di padre in figlio testi e musiche antiche. Ed a chiudere le feste altra tradizione che si vuole attribuire ad influssi nordici: la "**notte dei doni**", il Gabinèt, o Ghibinèt, o Gabinèt (perchè anche il dialetto è da



rispettare). Passate le feste si comincia a guardare oltre alla stagione fredda; "**geneiròn**", "**I'è fòra l'ors de la tana**" sono i primi passi verso la primavera, se vogliamo un aperitivo a quello che sarà poi (abilmente recuperato negli ultimi anni) il "**podestà dei matt**". A fine primavera la più originale di tutte le tradizioni, i **Pasquali**; ne parliamo ora perchè, come ricorda il poeta, è nei mesi dell'inverno che nei fienili e nelle corti nascono le grandi allegorie del giorno di pasqua...

Armando Trabucchi



indice

La Contea, **giornali** dal 1966 Valtline, **internet** dal 1995

Questo supplemento, Cerca & Trova, è il connubio tra le sopracitate due realtà "storiche" che rappresentano il **punto di riferimento** dell'**informazione** locale.

La redazione raccoglie **immagini e notizie** e ne provvede alla **diffusione** ottimale, **gratuita** perchè le risorse derivano da sponsor e spazi pubblicitari (*free press*).

Il numero di lettori è complessivamente elevato: 40 milioni di accessi internet da tutto il mondo, 100 mila copie cartacee.

Dopo quasi due anni dalla nascita, il magazine è diffuso in modo sempre più forte e articolato:

1. **espositori** per la versione cartacea nelle zone di Bormio, Livigno, Tirano, Sondrio e Morbegno;
2. per **posta** 1500/2000 spedizioni periodiche;
3. **on line** nel sito www.cercaetrova.cc di una versione leggibile e stampabile in tutto il mondo;
4. **link** sui siti più visitati di www.valtline.it che portano una grande quantità di lettori;
5. 6000 **newsletter** ogni mese agli iscritti.

Informazioni utili	4-5
Eventi di gennaio	6-7
Agri-cultura	8-9
Artigianato	10
Commercio	11
L'acqua delle meraviglie	12
Palazzo del ghiaccio	13
Piste da sci a Santa Caterina.....	16-17
Piste da sci a Bormio.....	18-19
Piste da sci in Valdidentro	20-21
Piste da sci a Livigno	22-23
Ristoranti, pub e prodotti tipici	24
Scuole sci e articoli sportivi	26
Servizi e agenzie	26
Shopping	27
Appartamenti	28
Hotel	31
Ricetta del mese	37
Vendita immobili	38-39
Piccoli annunci	41

Redazione

Tel./Fax 0342/903.594
CONTATTO DIRETTO E-MAIL:
redazione@cercaetrova.cc
PICCOLI ANNUNCI
annunci@cercaetrova.cc

Autorizzazione Tribunale di Sondrio n. 76
del 5 dicembre 1966
Direttore responsabile: Armando Trabucchi
(foto in copertina di Andrea Livio)
Tutti i diritti riservati

E' vietata la riproduzione in ogni forma, anche parziale, dei contenuti di Cerca & Trova Altavaltellina.

INFORMAZIONI UTILI



INFORMAZIONI TURISMO

Bormio0342/903.300
Livigno0342/052.200
Valdidentro0342/985.331
Valdisotto0342/950.166
Valfurva0342/935.544
Sondalo0342/801.816



Centro Nivo-meteorologico

0342/914.400



PARROCCHIE ALTA VALTELLINA

Bormio0342/910.173
Cepina0342/950.314
Isolaccia0342/985.107
Livigno0342/996.025
M.dei Monti0342/945.729
Oga0342/929.166
Pedenosso0342/985.626
Piatta0342/901.781
Premadio0342/902.544
Semogo0342/927.008
S.Nicolò0342/945.712
Trepalle0342/979.905

BORMIO E VALLI



Assistenza PC Bormio 0342/902.801
Bagni Nuovi-Vecchi / Thermal Pools 0342/910.131
Biblioteca Bormio / Library 0342/912.229
Bus e Treni / Bus and Train 0342/905.090
Campeggio Valdisotto/ Camping 0342/950.298
Campeggio Valdidentro / Camping0342/985.365
Carabinieri Bormio / Police 0342/903.700
Cinema0342/901.349
Dentista Dr. Canclini / Dentist 0342/905.187
Dog Sitter 320.21.28.729
Farmacia Bormio / Pharmacy 0342/901.233
Golf Club Bormio / Golf Course 0342/910.730
Guide Alpine Bormio / Alpine Guides 0342/910.991
Impianti Bormio / Ski Resort 0342/901.451
Informagiovani Bormio0342/913.013
Informagiovani Sondalo0342/801.539
Internet Point 0342/910.771
Lavatintoria Stelvio / Dry Cleaner 0342/901.455
Municipio Bormio / City Hall 0342/912.211
Museo Civico / Museum 0342/912.236
Museo Vallivo / Museum0342/945.291
Museo Mineralogico / Mineral Museum 0342/927.285
Orto Botanico Bormio / Botanic Gardens 0342/927.370
Palazzo del Ghiaccio / Ice Rink0342/903.600
Pediatra / Pediatrician 0342/904.004
Piscina / Thermal Pools0342/901.325
Pronto Soccorso / SOS 0342/909.111
Soccorso Alpino Bormio / Alpine Rescue Team	... 0342/903.040
Taxi0342/910.163
Ufficio Postale Bormio / Post Office 0342/901.297
USB / Center of Sports Activities 0342/901.482
Veterinario Dr. Occhi / Veterinarian 349.39.08.402
Vigili del Fuoco / Fire Department 0342/951.181

INFORMAZIONI UTILI



LIVIGNO

Associazione Albergatori / Hotel Association.....	0342/997.140
Biblioteca Livigno / Library.....	0342/997.275
Campeggio Livigno / Camping.....	0342/997.101
Campeggio Livigno / Camping.....	0342/979.294
Carabinieri Livigno / Police.....	0342/997.009
Cinema.....	0342/970.480
Coop di Consumo Livigno / Grocery Store.....	0342/996.028
Coop di Consumo Trepalle / Grocery Store.....	0342/979.900
Dogana Passo del Gallo / Custom Office.....	0342/996.235
Dogana Passo Forcola / Custom Office.....	0342/979.272
Dogana Passo Foscagno / Custom Office.....	0342/979.018
Farmacia / Pharmacy.....	0342/997.068
Impianti Carosello 3000 / Ski resort.....	0342/996.152
Impianti Mottolino / Ski resort.....	0342/970.025
Informagiovani.....	0342/996.114
Internet Point - Bar Cronox.....	0342/970.577
Lavasecco Faifer / Dry Cleaner.....	0342/996.492
Municipio Livigno / City Hall.....	0342/991.111
Noleggio Auto / Car Rental.....	0342/997.206
Noleggio Bus / Bus Rental.....	0342/996.283
Pronto Soccorso Livigno / SOS.....	0342/996.858
Soccorso alpino / Alpine Rescue Team.....	335.10.09.930
Soccorso stradale / Road emergency.....	0342/996.145
Taxi.....	0342/970.209
Ufficio postale Livigno / Post Office.....	0342/996.049
Veterinario Dr. Occhi / Veterinarian.....	349.39.08.402

SERVIZI 24 ORE SU 24

Soccorso stradale Sosio Renato

0342/901.433

Elettricista Martinelli Massimo

0342/901.455 - 347.31.46.161

Manutenzioni Varie - Linus

0342/927.117 - 339.66.46.434

Idraulico Cantoni Maurizio

335.36.41.74



NUMERI DI EMERGENZA

Carabinieri Pronto Intervento

112 (Chiamata Gratuita)

Emergenza Sanitaria Pronto Intervento

118 (Chiamata Gratuita)

Vigili del fuoco

115 (Chiamata Gratuita)

Guardia di Finanza Pronto Intervento

117 (Chiamata Gratuita)

Servizio Antincendi Corpo Forestale dello Stato

1515 (Chiamata Gratuita)

Eventi...

Rassegna di canto corale

Pedenosso - venerdì 29 dicembre

Coro "MONTI VERDI" di Tirano e coro "SCHOLA CANTORUM" di Madonna di Tirano

Semogo - martedì 2 gennaio

Coro "LA BAJONA" di Bormio e coro "MONTENEVE" di Livigno

Premadio - venerdì 5 gennaio

"CORO CAI" di Sondrio e coro "DESDACIA TELLINI" di Sondrio

Isolaccia - sabato 6 gennaio

"CORO GIOVANILE SAN PIETRO AL MONTE" di Civate e coro "HAPPY CHORUS" di Delebio

Per informazioni 0342 985.331

Musei

Bormio - Museo Civico - da lunedì 02 gennaio a giovedì 15 giugno 2007

Fondato nel 1962 e divenuto civico nel 1967, il Museo di Bormio è allestito in quattordici sale dello storico Palazzo De Simoni (XVII sec.) e gestisce una raccolta di 3000 pezzi suddivisi in due sezioni. La sezione storico-artistica comprende importanti opere e oggetti provenienti da chiese e palazzi delle valli del Bormiese, mentre la sezione etnografica documenta con attrezzi e suppellettili tradizionali l'attività tessile, la devozione religiosa, alcuni ambienti della casa contadina, la falegnameria, l'attività agricola e casearia, l'allevamento e i trasporti. Il Museo gestisce inoltre la piccola chiesa medievale del S. Spirito, mirabilmente decorata con affreschi del XV e XVI secolo.

Orari di apertura:

26 dicembre - 6 gennaio, tutti i giorni dalle ore 10.00 alle 12.30 e dalle 15.00 alle 19.00. Chiuso il 1° gennaio

8 gennaio - 15 aprile, da lunedì a sabato dalle ore 15.00 alle 19.00

15 aprile - 15 giugno, martedì - giovedì - sabato dalle ore 15.30 alle 18.30

Sant Antonio - Museo Vallivo - dal 10 gennaio, ogni martedì

Visita guidata. E' obbligatoria l'iscrizione entro le ore 12.00 del giorno stesso.

Da S. Caterina partenza ore 14.55, ritrovo c/o Consorzio Tourisport.

Da Bormio partenza ore 14.25 dalla stazione degli autobus; fermata a S. Antonio c/o scuole e ritrovo al Museo. La visita viene effettuata con un minimo di 10 persone.

Per informazioni 0342/935.544

Bormio - Museo Mineralogico Naturalistico

Presente ed attivo da quasi 25 anni, il museo di Edy Romani è il riferimento importante per gli studiosi di mineralogia di tutto il mondo ed allo stesso tempo preziosa mappa «dei tesori delle nostre montagne». E' il museo dei tanti sassi che costruiscono il mondo perché Edy Romani non si accontenta di raccogliere e mettere in mostra cristalli e minerali d'ogni tipo raccolti da lui nelle montagne della Valtellina ma ha voluto riunire pezzi pregiati scoperti in tutto il mondo. Il luogo ideale per chi vuole conoscere i segreti più profondi della terra e dei suoi minerali. E' possibile visitare la sala dei Cristalli, la sala a diorami sulla fauna alpina, la casa delle marmotte e il laboratorio d'arte; sono inoltre presenti una sala congressi e il servizio bar.

Aperto tutti i giorni 9.00-12.30 e 15.00-19.00

Adulti € 2,00 - Ragazzi fino a 14 anni € 1,50

Per informazioni 0342/927.285

La notte del Dragone - freestyle

Bormio - presso lo Ski Stadium, 4 gennaio

Una giornata dedicata interamente al freestyle durante la quale gli atleti si sfideranno per conquistare l'ambito posto in finale, dove freeskier e snowboarders potranno confrontarsi con i più grandi riders della scena Italiana. Solo i primi tre classificati durante le qualifiche avranno la possibilità di fronteggiarsi con i professionisti invitati in due agguerrite sessions di semifinali e finali. Grande spettacolo divenuto ormai un cult nel mondo del freestyle che regalerà sicuramente brividi e grande spettacolo e dove verranno assegnati i preziosi premi ai concorrenti migliori. Ma la festa non finisce qui, dopo la premiazione si ritroveranno tutti, atleti e spettatori, per il Party Spia, tanta musica, cocktail e... divertimento assicurato! Per Informazioni 0342 903.300



...in Alta Valtellina

Snowsport Opening

Livigno - da sabato 07 gennaio a sabato 04 Febbraio 2007

Settimane dedicate allo sci nordico, racchette da neve, benessere. Livigno è la nuova meta per sport invernali "senza frontiere". Il luogo idilliaco ai piedi del Parco Nazionale Svizzero, sul versante italiano, dal novembre al dicembre, a scadenze settimanali, sarà la sede del Livigno Snowsport-Opening. Per Informazioni 0342/052.200

Escursione in notturna

Santa Caterina Valfurva - dal 10 gennaio, ogni martedì

Emozionante passeggiata al chiaro di luna adatta a tutti nei boschi del Parco Nazionale dello Stelvio con racchette da neve e accompagnati dalla Guida Alpina Marco Confortola. Equipaggiamento indispensabile: scarponcini da trekking, giacca a vento, guanti, berretto, bastoncini da sci. E' obbligatoria l'iscrizione entro le ore 18.00 del giorno stesso c/o il Consorzio Tourisport. Ritrovo alle ore 21.00 c/o Consorzio Tourisport.

Fiaccolata sugli sci

Santa Caterina Valfurva - dal 12 gennaio, ogni giovedì

Caratteristica discesa sugli sci illuminata dalle fiaccole, in compagnia dei maestri di sci di S.Caterina con arrivo allo Ski Stadium; a seguire vin brulé per tutti. Le iscrizioni per la fiaccolata si ricevono c/o Scuola Sci S.Caterina.

Ski Stadium S.Caterina - ore 17.00

Per informazioni 0342/935.544

Pattinaggio su ghiaccio

Santa Caterina - tutti i giorni 10.00/12.00 - 15.00/18.00 - 21.00/23.00 c/o Campo di Pattinaggio.

White Challenge

Da Bormio 3000 a Bormio 1225 - 20 gennaio

La grande sfida, è una discesa a tempo con gli sci che parte da Bormio 3000 (mt. 3.000) e arriva a Bormio (mt. 1.225) con un dislivello di mt 1.775 ed una lunghezza di poco meno di 9 chilometri. Il percorso è delineato da porte direzionali che si snodano sul versante destro (scendendo) dell'area sciabile di Bormio come meglio individuato nella scheda tecnica. La "sciata"; è lunga e anche impegnativa in quanto non consente attimi di "tregua", ma è alla portata di tutti gli sciatori medi. Lo spirito della manifestazione è quella di puro e sano divertimento, e deve essere affrontata come tale. Ciascuno deve fare i conti con le proprie capacità e, pertanto, deve essere in grado di dosare le proprie forze in modo da arrivare al traguardo senza alcuna difficoltà (non è previsto un tempo massimo).

Una gara nuovissima e antica allo stesso tempo, da provare. Per informazioni 0342/919.574



Concerto Amici della Musica

IV - Domenica 28 gennaio 2007, ore 17.30 - Teatro Donizetti, BERGAMO



**ORCHESTRA
"CAMERATA DEI LAGHI"
CORO ART-N di PRAGA**

Solisti di canto: in definizione
Pierangelo Felucchi, direttore

MOZART - Messa in do minore per soli, coro e orchestra (K.427)
(Prima esecuzione italiana con le parti recentemente ritrovate)

Concerto in collaborazione con
l'Associazione "Harmonia Gentilium" di Lecco

Agri-cultori e

Triacca, Vino d'istinto



Terra di origine del nebbiolo, la Valtellina è la Valle in cui i vini di Domenico Triacca prendono vita. I pendii dai quali Triacca.Vino d'Istinto nasce, cresce, si sviluppa e si offre ai propri clienti e visitatori provenienti da tutto il Mondo, sono unici nel loro genere e caratterizzano le coltivazioni di montagna.



La Gatta, Bianzone

Per cogliere l'anima dalla quale ha origine la personalità della Casa Vinicola Triacca si può visitare il Borgo la Gatta, a Bianzone. Costruito 500 anni fa, incastonato tra le pendici terrazzate della Valtellina su cui i vigneti di Triacca si sviluppano e crescono, in origine fu un convento domenicano. Tradizione ed innovazione sono qui preziosamente racchiuse. Oggi Il Borgo la Gatta è il tempio di degustazione dei vini Triacca. Il piacere del tempo che scorre, il colore delle vigne, la fusione tra tradizione ed innovazione personalizzano la situazione ideale: momenti d'istinto da vivere al Borgo la Gatta e in tutti quei luoghi dove *Triacca.Vino d'Istinto* viene riproposto con cura ed attenzione accompagnato da tanti preziosi sapori della Valtellina, per creare sempre situazioni uniche, situazioni che contano, da non dimenticare. Conferenze, incontri di degustazione, tecnologie del vino, corsi per sommelier, corsi sulla qualità, di marketing dei vini, di ristorazione, concorsi gastronomici. Per informazioni chiamare 0342 701352.

Filippo Andreotta



prodotti d'eccellenza

Antica Vineria, Tirano

Riapre l'antica Vineria di XX Settembre a Tirano, in pieno centro storico. Un ambiente raffinato, riscaldato da un caminetto ed una stufa a legna. L'ingresso e la saletta al piano rialzato invitano su di una corte risalente ai primi anni del secolo scorso. Accompagnati da un'accurata selezione dei migliori vini, con grande attenzione ai nobili **nebbioli di Valtellina**, il gentile ospite potrà gustare degli ottimi taglieri di **salumi** e **formaggi** tipicamente alpini. Da sempre il locale è sede di **manifestazioni** culturali, musicali ed artistiche, caratterizzate da serate a tema mirate a coinvolgere un numero sempre maggiore di artisti. La vineria si è da poco dotata di un wireless point che consente ai propri clienti di accedere ai servizi telematici sorseggiando tranquillamente un buon bicchiere di vino o una tisana rilassante. E' possibile inoltre prenotare grandi bottiglie d'annata da degustare in una romantica saletta accompagnate da prestigiosi piatti di selvaggina. Gli avventori possono acquistare graziose confezioni di **miele**, **biscotti**, **farine** ed altri prodotti d'eccellenza oltre ai caratteristici manufatti dell'**artigianato** locale. Vi aspettiamo, telefonate al 0342 702116

Formaggi, Cosio



Da quattro generazioni Zecca seleziona formaggi, salumi e prodotti tipici valtellinesi. La nuova bottega raccoglie le migliori produzioni locali, oltre cento tipologie di formaggi, tra cui buona parte a "latte crudo", salumi nostrani, i vini delle migliori cantine, la propria linea di conserve e molto altro ancora, a Regoledo di Cosio.



Turismo, Artigiani, Arte del fare

Le lavorazioni artigianali, tradizionali o innovative, esprimono tutta la creatività e l'abilità manuale che contraddistinguono questo settore.

Per la particolarità e la qualità delle lavorazioni e dei materiali utilizzati, molti prodotti dell'artigianato sono considerati vere e proprie "eccellenze", conosciute ed apprezzate ben oltre i confini della nostra Valtellina. Basti pensare agli oggetti in **ferro battuto** o **rame**, ai **pezzotti**, ai **mobili** che riproducono quelli in uso nelle case delle nostre montagne, alla **bresaola**, al fragrante **pan di segale**, ma anche agli **impiantisti**, ai **meccanici** e ancora alle **pagine web**, queste ultime sicuramente

espressione di un artigianato più moderno ma altrettanto attento ai valori più intrinseci di questo "mondo", quali professionalità e originalità, che hanno reso questo dinamico e variegato comparto una importante realtà economica. L'artigiano è un anello importante nella filiera del **turismo** ed è profondamente legato al proprio territorio d'origine. L'artigianato presente sul territorio sotto il simbolo di **UA** *Confartigianato Imprese Sondrio* racconta la storia di una "terra" e delle sue tradizioni guardando al futuro per essere sempre attori del proprio tempo.



Il Salumaio



Consorzio Legno

Turismo, Commercio, Botteghe

Lunedì in Piazza

Al lunedì sera, in piazza del Kuerc, la **Abc** Associazione Bormio Commercio e l'associazione **I Reparti di Bormio** danno vita ai *Lunedì in Piazza*, serate durante le quali vengono presentati **filmati** delle **incomparabili opportunità** offerte dalla Alta Valtellina. Durante la proiezione dei filmati, si svolgono **intrattenimenti** musicali e balli e si possono assaggiare molte **specialità** locali annaffiate da buon vin brulè. Un "catalogo vivente" da "consultare" con grande piacere!



Latteria di Bormio

L'antica latteria di Bormio propone i prodotti della caseificazione tradizionale. Ottimo **Grasso**, **Semigrasso** e **Scimudin** e, per i veri golosi ed intenditori di formaggi, ecco i sapori degli **erborinati** più pregiati, gli **stagionati** stucchevoli, accompagnati da **gelatine** e **confetture** ricercate, dallo zibibbo alla cannella, alle cipolle di Tropea, con un pensiero anche al lardo di Colonnata e ai salumi di Cinta Senese. Da vedere, assaggiare e portare a casa!



L'Acqua delle Meraviglie muove le montagne



L'acqua evaporando sale in cielo, forma le nuvole, ricade sulla terra. L'acqua ricade "arricchita" di ciò che abbiamo aggiunto. Quando cade, l'acqua è capace di smuovere la terra. Il fenomeno dell'**erosione** è vecchio come il mondo. La crosta terrestre, nel

movimento dei continenti, che si spostano e scontrano, si increspa e forma le **montagne**, mentre l'acqua, scendendo, scava la roccia e la polverizza trascinandola verso il basso, formando così pianure che l'**uomo** può **coltivare**. La pianura Padana era mare, che si è riempito della ghiaia delle nostre montagne divenendo gradualmente fertile con la trasformazione biologica della superficie. Il tempo impiegato è stato molto rapido, geologicamente parlando. Il **trasporto solido** provoca frane e origina le alluvioni. Ecco come funziona. L'acqua scendendo scava, toglie sostegno agli argini che così crollano creando una frana che, più o meno piccola, cade in acqua, l'acqua impetuosa trasporta la terra in sospensione e, quando rallenta, sassi, ghiaia e sabbia si depositano sul fondo e riempiono l'alveo. Così l'acqua non ha più spazio ed esce dall'alveo e invade i territori circostanti, che si chiamano aree golenali. Le **aree golenali** sono fondamentali perchè rappresentano la "elasticità" di un fiume. La sponda del fiume corrisponde al margine di queste aree. Invece, imprudentemente, in periodi di scarse precipitazioni l'**uomo** pensa di poter sottrarre al fiume queste aree per costruirvi le proprie strutture e si illude che erigendo **argini** verticali egli possa imporre nuovi confini all'acqua. Ma **non è così**. Come appena detto, questi alvei delimitati da muri si riempiono di inerti e tolgono spazio all'acqua, che non può far nient'altro che ... uscire! Ancora una volta, dunque, i danni che l'uomo subisce dipendono da lui stesso. Il fiume non è cattivo, purchè si rispetti lui e la sua "tana". Nelle prossime pagine troverai alcune indicazioni di ciò che possiamo fare con l'Acqua delle Meraviglie. Puoi scrivere a redazione@cercaetrova.cc e puoi leggere precedenti articoli in www.cercaetrova.cc

Pino Brianzoni

Palazzo del Ghiaccio

Bormio – Tel. 0342/903.600 – 0342/910.812

Dal 23 dicembre al 7 gennaio: tutti i giorni, ore 15.00 – 17.00 e 21.00 – 23.30.

Dal 8 gennaio al 31 marzo: martedì, giovedì, sabato 21.00 – 23.30,
mercoledì, venerdì, sabato, domenica 15.00 – 17.00. Lunedì chiuso.



Curling, novità a Bormio

Lo **sport rivelazione** delle Olimpiadi di Torino 2006. In collaborazione con Contea Bormio Sport, nuova struttura al coperto a fianco del Palazzo del Ghiaccio. Un'ora e mezza, € 5.

Apertura tutti i giorni durante le festività, e tutti i week-end di gennaio.

Altri giorni su prenotazione - Cell. 347 4357450 Mauro



TERME DI BORMIO

tel. 0342 901325



BAGNI VECCHI e BAGNI NUOVI

tel. 0342 910131





Piste a SANTA CATERINA

Nel cuore del Parco Nazionale dello Stelvio si trova Santa Caterina Valfurva, il più grande comprensorio europeo di sci alpinismo. Dominata dalle vette del gruppo Ortles Cevedale e dal ghiacciaio di tipo himalaiano dei Forni, è una delle più conosciute località valtellinesi, famosa soprattutto per ospitare le più importanti gare internazionali di sci nordico e per aver dato i natali a Deborah Compagnoni. Per raggiungere le piste da sci, una decina in totale, e godere tutti i 35 km di discesa, parte dal paese una modernissima telecabina che arriva ad oltre 2700 metri di altitudine, nella soleggiata Valle dell'Alpe. Gli sciatori troveranno due telecabine, due seggiovie e quattro sciovie, moderni impianti e nuove piste: una stazione totalmente rinnovata in occasione dei Campionati Mondiali FIS del 2005. Per gli appassionati dello sci di fondo invece, due magnifici anelli per un totale di 15 km di percorso fra i boschi.

Rifugi

- Rifugio Bellavista – Tel. 0342/925.258
- 1** - Rifugio Palù – Tel. 0342/ 925.030 (vedi pag 24) Si organizzano serate
- Bar Ristoro Sci 2000 – Tel. 0342/935.352
- 2** - Rifugio Albergo Paradiso – Tel. 0342/935.417 (vedi pag 24)
- Sunny Valley Kelo resort – Tel. 0342/ 902.222 (nuova apertura)

Sciare sotto le stelle

Tutti i mercoledì e in più ... sabato 30 dicembre 2006 e sabato 6 gennaio 2007 dalle 20.30 alle 23.00 sarà possibile sciare sotto le stelle sulla pista Deborah Compagnoni illuminata a giorno.

Skipass serale Euro 12,00.

Per i residenti in Valfurva, in Valtellina e per i possessori della Welcome Card Euro 6,00.

Sciare per la vita - 25 marzo 2007

Gara a squadre non competitiva aperta a tutti con Deborah Compagnoni, Pietro Vitalini e tanti altri campioni dello sport.



Piste a BORMIO

Bormio, cuore alpino della regione, è dalla metà dell'800 una tra le più rinomate località sciistiche delle Alpi.

Una funivia, due telecabine, cinque seggiovie e sei sciovie trasportano gli sportivi fino a 3000 metri di quota. Innumerevoli piste di varia difficoltà, per un totale di 50 km di spettacolari discese. Molte le novità sia per l'impianto di innevamento che per le piste. Per esempio è stata completamente rifatta la pista Ferrari ora adatta anche ai principianti. Inoltre si sta concludendo l'allestimento di una pista di Boardercross, lungo l'area dello snowpark, che sarà teatro dei campionati italiani assoluti di skicross il 31 marzo e 1° aprile 2007. Lo sci nordico, invece, offre la bellissima pista Alù, un tracciato di 7,5 km.

Pista "STELVIO"

Il tracciato della Pista Stelvio è il fiore all'occhiello di Bormio, sia per le sue caratteristiche tecniche, sia per quelle paesaggistiche in quanto inserita in uno scenario di incomparabile bellezza. In direzione Sud-Est rispetto alla parte terminale della pista, appaiono le Cime Bianca e Vallecetta, veri paradisi dello sci di discesa. La pista "Stelvio" è il prestigioso palcoscenico dove si sono disputate tutte le competizioni maschili, dei Campionati Mondiali di Bormio 2005. Il tracciato della "Stelvio" supera i 3.100 metri di lunghezza, con un dislivello di 986 m e una pendenza massima del 63%.

Sciata notturna

Dal 29 dicembre 2006 ogni venerdì dalle 19.00 alle 22.30 gli appassionati di sci potranno cimentarsi nella fantastica sciata in notturna sulla pista Stelvio illuminata. Costo Skipass € 12.00, sconto 50% per i possessori di Welcome Card. E' necessario acquistare lo skipass per la serata a € 12. Non sono validi Skipass già in possesso.

Giornaliero speciale del venerdì

Tutti i venerdì della stagione escluso il periodo natalizio (23/12/2006 - 06/01/2007) e quello pasquale (06/04/2007 - 09/04/2007) sarà possibile sciare con uno skipass a prezzo speciale. Adulti € 25, ragazzi e senior € 22.

Rifugi:

Heaven 3000 - tel. 0342/901.510

Chalet La Rocca

I Rododendri

I Laghetti

Cedrone - tel. 0342/902.317

Girasole - tel. 0342/904.652

Barachin de Loich

La chiusura degli impianti è prevista per il giorno 15 aprile 2007



Piste in VALDIDENTRO

Vicinissima a Bormio si incontra la Valdidentro, una vallata circondata da boschi secolari, ricca di sorgenti termali d'acqua calda e punto di partenza ideale per escursioni tra cime e rifugi. Una vera oasi per chi ama la pace e la tranquillità anche nei periodi di maggior affollamento. In tutto 25 km di piste da discesa che, dalla ski area di San Colombano, una tra le più belle di tutta la Valtellina, dominata dai ghiacciai della Cima Piazzini, collegano la Valdidentro alla Valdisotto. Dotata di quattro seggiovie e di sei scivvie, è soprattutto il regno del fondo.

Famosissima è infatti la pista Viola, un anello di 25 km che scende in paese tra boschi e paesaggi da favola.

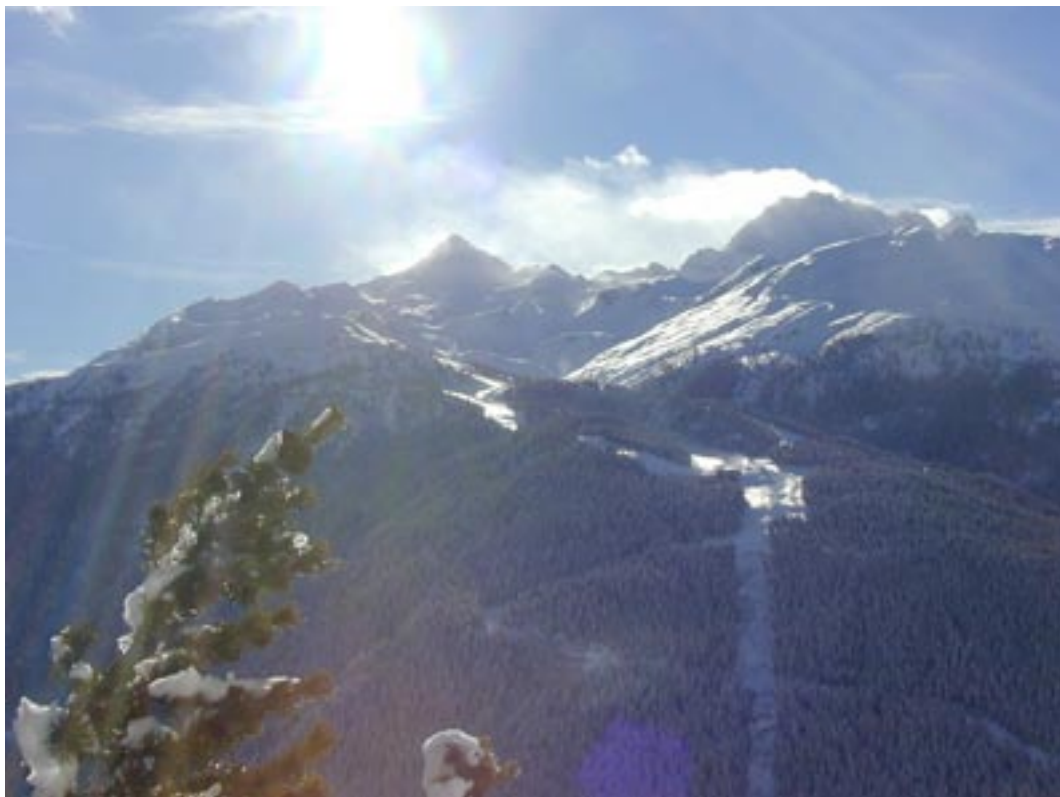
Centro sci di fondo presso Ski Stadium - Valdidentro. Tel. 335.66.37.380

La stagione si aprirà il 22 dicembre e finirà il 9 aprile 2007

Rifugi:

Rifugio Conca Bianca (arrivo seggiovia Isolaccia) – Tel. 348. 30.09.920

Rifugio San Colombano





Piste a LIVIGNO

Tra i parchi naturali dello Stelvio e dell'Engadina, nell'ampia vallata solcata dal fiume Spöl, ecco Livigno. Famosa per essere zona extradoganale, deve la sua fama oltre al clima frizzante ed asciutto, alla sua ottima posizione sempre esposta al sole, dal mattino fino al tramonto. Un vero paradiso dello sci: 110 km di piste su sei diversi versanti, tutte comprese tra i 3000 e i 1800 metri di quota. Una tra le stazioni invernali più vivaci e meglio attrezzate d'Europa, con un totale di 32 impianti modernissimi tra cui quindici seggiovie, tre telecabine e quattordici sciovie. Un totale di 40 km di piste da fondo e tanti impianti fissi per snowboard e freestyle. E tra i tanti piaceri dello sci, non può mancare quello di fermarsi in qualche baita lungo le piste e scegliere almeno una tra le tante bontà valtellinesi.

Mottolino

È previsto per i giorni 8-9-10 marzo 2007 l'evento snowboard "Budriders River Jump" in collaborazione con Burton e Budweiser.


La chiusura è prevista per il 1 maggio 2007.

Per informazioni tel. 0342/970.025

Rifugi:

- Camanel di Planon - 0342/996.952

- M'Eating Point - 0342/997.408

 Snowpark Mottolino - Miglior snowpark d'Italia alla fiera di Modena

Carosello 3000

Per informazioni tel. 0342/996.152

Rifugio Carosello 3000 (mt. 2749) - Tel. 0342/997.324

Rifugio Ristorante Bar (mt. 2356) - Tel. 0342/997.264

SITAS - Tel: 0342 990711

Guida illustrata

www.valtline.it

FOOD	pag. 24
SPORT	pag. 26
SERVICE	pag. 26
SHOP	pag. 27
BED	pag. 28-31



RISTORANTE
BORMIO

Al Filò

Via Dante, 6
Tel. 0342/901.732
www.bormio.it/viadante



RISTORANTE PIZZERIA
BORMIO

Eira

Via Per Piatta, 24
Tel. 0342/911.716
www.bormio.it/viaperpiatta



RISTORANTE PIZZERIA
BORMIO

Kuerc

Piazza Cavour, 7
Tel. 0342/910.787
www.bormio.it/piazzacavour



RISTORANTE PIZZERIA
BORMIO

La Nuova Pastorella

Via Roma, 20
Tel. 0342/901.253
www.viaroma.bormio.it



RISTORANTE
BORMIO

La Rasiga

Via Marconi, 6
Tel. 0342/901.541
www.bormio.it/viamarconi



RISTORANTE
BORMIO

Osteria De I Magri

Via Galileo Galilei, 1
Tel. 0342/910.456
www.bormio.it/viagalileogalilei



RISTORANTE
BORMIO

Posta Ristorante

Via Roma, 66
Tel. 0342/904.753
www.viaroma.bormio.it



RISTORANTE
BORMIO

Vecchia Combo

Piazza Crocefisso, 4
Tel. 0342/901.568
www.bormio.it/piazzacrocefisso



RISTORANTE
BORMIO

Vecchio Borgo

Via Monte Braulio, 3
Tel. 0342/904.447
www.bormio.it/viamontebraulio



RISTORANTE
PIAZZA

La Krapena

Via Nazionale, 31a
Tel. 0342/951.144
www.valdisotto.com



RISTORANTE AGRITURISMO
PEDENOSSO

Raethia

Via Sant Antonio, 1
Tel. 0342/986.134
www.valdidentro.it



RISTORANTE
ISOLACCIA

Viola Ristorante

Piazza IV Novembre, 16
Tel. 0342/985.106
www.valdidentro.it



RISTORANTE
LIVIGNO

La Pioda

Via Saroch, 604
Tel. 0342/997.610
www.livigno.sh



RISTORANTE
LIVIGNO

Tea del Vidal

Via Bondi, 59
Tel. 0342/996.129
www.livigno.sh



RIFUGIO - RISTORO
SANTA CATERINA

Palù

Località Plagheira
Tel. 0342/925.030
www.valfurva.org



RIFUGIO - RISTORO
SANTA CATERINA

Paradiso

Località Plagheira
Tel. 0342/935.417
www.valfurva.org



RIFUGIO - RISTORO
LANZADA

Ca' Runcasch

Località Alpe Campagneda
Tel. 347.98.04.889
www.valmalenco.biz



RIFUGIO - RISTORO
CHIESA VALMALENCO

Sasso Nero

Località San Giuseppe
Tel. 0342/452.072
www.valmalenco.biz



RIFUGIO - RISTORO
VALGEROLA

Della Corte

Località La Corte
Tel. 338.84.63.479
www.morbegno.org



AGRITURISMO
TALAMONA

Sciaresola

Via Coseggio
Tel. 338.87.01.592
www.morbegno.org

per inserire la
tua struttura
telefona al
0342/902424



**BOWLING - SNACK
LIVIGNO**
Cronox
Via Rin, 325
Tel. 0342/970.577
www.livigno.sh



**BAR
BORMIO**
A La Torre
Piazza Cavour, 12
Tel. 0342/901.446
www.bormio.it/piazzacavour



**BAR
BORMIO**
Bormio Bar
Via Roma, 79
Tel. 0342/904.753
www.viaroma.bormio.it



**BAR
BORMIO**
Braulio Bar
Via Roma, 27
Tel. 0342/904.785
www.viaroma.bormio.it



**BAR
BORMIO**
Contea Bar
Via Roma, 87
Tel. 0342/911.010
www.viaroma.bormio.it



**BAR
BORMIO**
Lanterna
Via Morcelli, 2
Tel. 0342/901.281
www.bormio.it/viamorcelli



**BAR
BORMIO**
La Piazzetta
Via Roma, 112
Tel. 0342/903.443
www.viaroma.bormio.it



**PUB
BORMIO**
Clem Pub
Via Fiera, 4
Tel. 0342/903.109
www.bormio.it/viafiera



**PUB
SANTA CATERINA**
Camino Pub
Via Plagheira, 2
Tel. 0342/935.302
www.valfurva.org



**PRODOTTI TIPICI
BORMIO**
Al Kambrin
Via De Simoni, 56
Tel. 0342/905.385
www.bormio.it/viadesimoni



**PRODOTTI TIPICI
BORMIO**
Casa della Bresaola
Via Roma, 103
Tel. 0342/901.642
www.viaroma.bormio.it



**PRODOTTI TIPICI
BORMIO**
Clem Market
Via Fiera, 5
Tel. 0342/910.112
www.bormio.it/viafiera



**PRODOTTI TIPICI
BORMIO**
Il Mercatone
Via Peccedi, 14
Tel. 0342/903.096
www.bormio.it/viapeccedi



**PRODOTTI TIPICI
BORMIO**
Il Salumiao
Via Peccedi, 20
Tel. 0342/903.382
www.bormio.it/viapeccedi



**PRODOTTI TIPICI
BORMIO**
La Sceleira
Via Roma, 89
Tel. 0342/901.210
www.viaroma.bormio.it



**PRODOTTI TIPICI
BORMIO**
Lumina
Via Manzoni, 1
Tel. 0342/905.335
www.bormio.it/viamanzoni



**PRODOTTI TIPICI
BORMIO**
Schena Salumeria
Piazza Cavour, 3
Tel. 0342.901.262
www.bormio.it/piazzacavour



**PRODOTTI TIPICI
SAN NICOLÒ'**
Crai Alimentari
Via San Nicolò
Tel. 0342/945.623
www.valfurva.org



**PRODOTTI TIPICI
SANTA CATERINA**
Minimarket Ginetto
Via Magliaga, 8
Tel. 0342/935.554
www.valfurva.org



**ENOTECA
BORMIO**
Guanelle Enoteca
Via Roma, 30
Tel. 0342/910.120
www.viaroma.bormio.it



**VINERIA
BORMIO**
Perbacco Vineria
Via Trieste, 24
Tel. 0342/903.373
www.bormio.it/viatrieste



**GELATERIA
BORMIO**
Braulio Gelateria
Via Trieste, 14
Tel. 0342/903.182
www.bormio.it/viatrieste



**PASTICCERIA
BORMIO**
Braulio Pasticceria
Via Monte Braulio, 22
Tel. 0342/903.182
www.bormio.it/viamontebraulio



**PASTICCERIA
BORMIO**
Pozzi Pasticceria
Via IV Novembre, 4
Tel. 0342/901.492
www.bormio.it/via4novembre



SCUOLA SCI
BORMIO

Alta Valtellina

Via Roma, 85
Tel. 0342/911.020
www.viaroma.bormio.it



SCUOLA SCI
BORMIO

Contea

Via Btg. Morbegno, 13
Tel. 0342/911.605
www.bormio.it/viabtgmborgno



SCUOLA SCI
BORMIO

Nazionale

Via Funivia, 16
Tel. 0342/901.553
www.bormio.it/viafunivia



ARTICOLI SPORTIVI
BORMIO

Cecco Sport

Via Funivia, 55
Tel. 0342/904.361
www.bormio.it/viafunivia



ARTICOLI SPORTIVI
BORMIO

Celso Sport

Via Vallecetta, 5
Tel. 0342/901.459
www.bormio.it/viavallecetta



ARTICOLI SPORTIVI
BORMIO

Cresseri Sport

Via Funivia, 21
Tel. 0342/901.522
www.bormio.it/viafunivia



ARTICOLI SPORTIVI
BORMIO

Rino Sport

Via Roma, 76
Tel. 0342/903.343
www.viaroma.bormio.it



ARTICOLI SPORTIVI
BORMIO

Sertorelli Sport

Via Roma, 51
Tel. 0342/903.060
www.viaroma.bormio.it



ARTICOLI SPORTIVI
BORMIO

Ski & Bike

Via Btg. Morbegno, 5
Tel. 0342/901.698
www.bormio.it/viabtgmborgno



AG. AFFITTANZE
BORMIO

Bormitur

Via San Lorenzo, 5
Tel. 0342/904.704
www.bormio.it/viasanlorenzo



AG. IMMOBILIARE
BORMIO

Collura Geom. Angelo

Via Industrie, 5
Tel. 0342/902.755
www.bormio.it/viaindustrie



AG. IMMOBILIARE
BORMIO

Moretti

Via Milano, 24
Tel. 0342/902.672
www.bormio.it/viamilano



AG. IMMOBILIARE
BORMIO

Moretti

Via Roma, 48
Tel. 0342/910.491
www.viaroma.bormio.it



AGENZIA IMMOBILIARE
BORMIO

Pedrana

Via Roma, 61
Tel. 0342/901.488
www.viaroma.bormio.it



AG. IMMOBILIARE
BORMIO

Secondacasa

Piazza Cavour, 2
Tel. 0342/902.104
www.bormio.it/piazzacavour



AG. ASSICURAZIONI
BORMIO

Schivalocchi Vittoria

Via Roma, 135
Tel. 0342/905.397
www.viaroma.bormio.it



TAXI
BORMIO

Capitani

Via Molini, 11
Tel. 0342/904.433
www.bormio.it/viamolini



TAXI
BORMIO

Giacomelli Andrea Taxi

Via Batt. Morbegno, 14
Tel. 335.54.76.301
www.bormio.it/viabtgmborgno



MOTO E BICI
SAN NICOLO'

Bertolina Motocicli

Via San Nicolò
Tel. 0342/945.713
www.valfurva.org



SOCCORSO STRADALE
BORMIO

Sosio Carrozzeria

Via Milano, 106
Tel. 0342/901.433
www.bormio.it/viamilano



CARPENTERIA TETTI
BORMIO

Secchi

Via Milano, 144
Tel. 0342/911.278
www.bormio.it/viamilano



ELETTRICISTA
BORMIO

DC Impianti Elettrici

Via Monte Cristallo, 13
Tel. 0342/902.727
www.bormio.it/viamontecristallo



FALEGNAME
BORMIO

Consorzio Legno

Via Lungo Frodolfo, 8
Tel. 0342/905.409
www.bormio.it/vialungofrodolfo



FALEGNAME
BORMIO

Mobil Art

Via Sertorelli, 64
Tel. 0342/927.318
www.bormio.it/viasertorelli



MATERIALI EDILI
BORMIO

Bormio Ediltrasporti

Via Milano, 55
Tel. 0342/901.277
www.bormio.it/viamilano



ABBIGLIAMENTO
BORMIO
Anasis
Via Roma, 50
Tel. 0342/911.561
www.viaroma.bormio.it



ABBIGLIAMENTO
BORMIO
Ciao Ciao
Piazzetta Anzi, 5
Tel. 0342/910.569
www.bormio.it/piazzettaanzi



ABBIGLIAMENTO
BORMIO
Fitness Corner
Via Roma, 16a
Tel. 0342/901.430
www.viaroma.bormio.it



ABBIGLIAMENTO
BORMIO
Grizzly
Via Roma, 36
Tel. 0342/904.772
www.viaroma.bormio.it



ABBIGLIAMENTO
BORMIO
La Pelle
Via Santa Barbara, 1
Tel. 0342/902.310
www.bormio.it/viasantabarbara



ABBIGLIAMENTO
BORMIO
Lo Scrigno
Via Fiera, 3
Tel. 0342/902.191
www.bormio.it/viafiera



ABBIGLIAMENTO BAMBINI
BORMIO
Mister Bebi
Via S. Vitale, 16
Tel. 0342/902.545
www.bormio.it/viasanvitale



ABBIGLIAMENTO
BORMIO
Nives
Via Roma, 106
Tel. 0342/905.283
www.viaroma.bormio.it



ABBIGLIAMENTO
BORMIO
Pullover
Via Roma, 8
Tel. 0342/911.643
www.viaroma.bormio.it



ABBIGLIAMENTO
BORMIO
Vanity
Via Roma, 67
Tel. 0342/903.461
www.viaroma.bormio.it



ABBIGLIAMENTO
BORMIO
Via Roma 81
Via Roma, 81
Tel. 0342/904.142
www.viaroma.bormio.it



ABBIGLIAMENTO
SANT ANTONIO
Reit Magliera
Via Palù, 2
Tel. 0342/945.715
www.valfurva.org



MERCERIA TELERIA
BORMIO
Veronica
Via Roma, 40
Tel. 0342/901.246
www.viaroma.bormio.it



CALZATURE
BORMIO
Giacomelli
Via Moltrasio, 1
Tel. 0342/903.566
www.bormio.it/viamoltrasio



CALZATURE
BORMIO
Pucci Fumagalli
Via Roma, 90
Tel. 0342/901.398
www.viaroma.bormio.it



CALZATURE
BORMIO
Toto's Shoes
Via San Vitale, 12
Tel. 0342/902.718
www.bormio.it/viasanvitale



CALZATURE PELLETERIA
BORMIO
Trabucchi
Via Roma, 115
Tel. 0342/901.285
www.viaroma.bormio.it



ARREDAMENTO
BORMIO
Artidea
Via Peccedi, 2
Tel. 0342/911.021
www.bormio.it/viapeccedi



ARREDAMENTO
BORMIO
Casa e Luce
Via Roma, 7
Tel. 0342/901.496
www.viaroma.bormio.it



ARREDAMENTO
BORMIO
Ciao Ciao Casa
Via Roma, 123
Tel. 0342/901.625
www.viaroma.bormio.it



ARREDAMENTO
BORMIO
Idealcasa
Via Sant Antonio, 16
Tel. 0342/901.240
www.bormio.it/viasantantonio



ARREDAMENTO
BORMIO
Punto D'Oro
Via Peccedi, 20
Tel. 0342/905.007
www.bormio.it/viapeccedi



ARREDAMENTO
BORMIO
Soleil
Via della Vittoria, 11
Tel. 0342/911.660
www.bormio.it/viadellavittoria



ANTIQUARIATO
BORMIO
Pozzi Antiquari
Via Roma, 84
Tel. 0342/905.100
www.viaroma.bormio.it



SOUVENIR
UZZA
La Bottega del Rame
Via Uzza, 7
Tel. 0342/945.653
www.valfurva.org



MINERALI
BORMIO

Naïf

Via Milano, 6
Tel. 0342/905.072
www.bormio.it/viamilano



ARTE
BORMIO

En Plen Air Galleria d'Arte

Via Roma, 135
Tel. 0342/902.100
www.viaroma.bormio.it



GIOIELLERIA
BORMIO

Valentino

Via Roma, 59
Tel. 0342/901.380
www.viaroma.bormio.it



OREFICERIA
BORMIO

Vitali

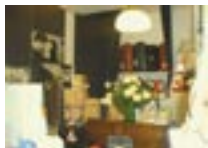
Via Roma, 97
Tel. 0342/901.396
www.viaroma.bormio.it



OTTICA
BORMIO

Occhi

Via Roma, 6
Tel. 0342/901.390
www.viaroma.bormio.it



PROFUMERIA
BORMIO

La Rosa d'Oro

Via XXV Aprile, 5
Tel. 0342/901.595
www.bormio.it/via25aprile



PROFUMERIA
BORMIO

Soleil

Via Roma, 10
Tel. 0342/903.328
www.viaroma.bormio.it



BOUTIQUE PARRUCCHIERA
BORMIO

Sweet Life

Via Roma, 72
Tel. 0342/901.312
www.viaroma.bormio.it



TABACCHI, RIC. LOTTO
BORMIO

Spechenhauser

Via Roma, 83
Tel. 0342/901.321
www.viaroma.bormio.it



GIOCATTOLI
BORMIO

Biancaneve

Via Milano, 3
Tel. 0342/901.606
www.bormio.it/viamilano



GIOCATTOLI
BORMIO

Gran Bazar

Via Roma, 41
Tel. 0342/902.302
www.viaroma.bormio.it



GIOCATTOLI
BORMIO

Maramao

Via Fiera, 7
Tel. 0342/919.099
www.bormio.it/viafiera



ELETTRODOMESTICI
SANTA LUCIA

Secchi Elettroservice

Via Al Forte, 4
Tel. 0342/901.897
www.valdisotto.com



ELETTRONICA
BORMIO

Casalini

Via San Vitale, 20
Tel. 0342/901.368
www.bormio.it/viasanvitale



VIDEO E FILM
BORMIO

Video Record

Via Molini, 17a
Tel. 0342/910.961
www.bormio.it/viamolini



ARTICOLI ORTOPEDICO-SANITARI
BORMIO

Sanitas

Via XXV Aprile, 3
Tel. 0342/903.401
www.bormio.it/via25aprile



FERRAMENTA
BORMIO

Schiantarelli

Via Roma, 4
Tel. 0342/901.261
www.viaroma.bormio.it



APPARTAMENTI
BORMIO

Baita Diana

Via Sant Antonio, 12
Tel. 0342/903.793
www.bormio.it/viasantantonio



APPARTAMENTI
BORMIO

Belvedere

Via Belvedere, 16
Tel. 0342/567.314
www.bormio.it/viabellvedere



APPARTAMENTI
BORMIO

Canclini Adriano

Via Industrie, 7
Tel. 0342/985.691
www.bormio.it/viaindustrie



APPARTAMENTI
BORMIO

Casa Bassi

Via Trento, 2
Tel. 0342/901.390
www.bormio.it/viatrento



APPARTAMENTI
BORMIO

Casa Cecilia

Via Parri, 12
Tel. 0342/903.352
www.bormio.it/viaparri



APPARTAMENTI
BORMIO

Casa Compagnoni

Via Peccedi, 8
Tel. 0342/910.195
www.bormio.it/viapeccedi



APPARTAMENTI
BORMIO

Casa Elda

Via Funivia, 9
Tel. 0342/910.381
www.bormio.it/viafunivia



APPARTAMENTI
BORMIO

Casa Fumagalli

Via Monte Grappa, 2
Tel. 0342/902.417
www.bormio.it/viamontegrappa



APPARTAMENTI
BORMIO
Casa Lucia
Via Molini, 11
Tel. 0342/904.433
www.bormio.it/viamolini



APPARTAMENTI
BORMIO
Casa Michela
Via Santelli, 4
Tel. 0342/901.397
www.bormio.it/viasantelli



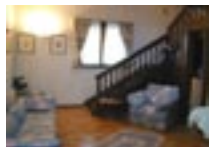
APPARTAMENTI
BORMIO
Casa Renzo
Via Funivia, 11
Tel. 0342/910.381
www.bormio.it/viafunivia



APPARTAMENTI
BORMIO
Casa Sablonera
Via Coltura, 5
Tel. 0342/903.153
www.bormio.it/viacoltura



APPARTAMENTI
BORMIO
Casa Stefano
Via Molini, 11
Tel. 0342/904.433
www.bormio.it/viamolini



APPARTAMENTI
BORMIO
Casa Valentina
Via Molini
Tel. 335.66.82.326
www.bormio.it/viamolini



APPARTAMENTI
BORMIO
Chalet Alberti
Via Leghe Grigie, 9c
Tel. 0342/905.377
www.bormio.it/vialegrigie



APPARTAMENTI
BORMIO
Chalet Dei Gembri
Via Milano, 92
Tel. 0342/905.490
www.bormio.it/viamilano



APPARTAMENTI
BORMIO
Chalet Gardenia
Via Santa Barbara, 29a
Tel. 0342/901.346
www.bormio.it/viasantabarbara



APPARTAMENTI
BORMIO
Chalet Stelle di Neve
Via Silvio Pellico, 15
Tel. 0342/904.346
www.bormio.it/viasilviopellico



APPARTAMENTI
BORMIO
Chalet Tania
Via Funivia, 4
Tel. 0342/901.750
www.bormio.it/viafunivia



APPARTAMENTI
BORMIO
Confortola Marco
Via Trento, 2
Tel. 0342/902.116
www.bormio.it/viatrento



APPARTAMENTI
OGA
Baita Soliva
Via Crap del Maro
Tel. 0342/929.190
www.valdisotto.com



APPARTAMENTI
CEPINA
Casa del Cacciatore
Via Dosso della Benedizione, 10a
Tel. 0342/951.136
www.valdisotto.com



APPARTAMENTI
PIAZZA
Elga Residence
Via Nazionale, 31a
Tel. 0342/951.138
www.valdisotto.com



APPARTAMENTI
CIUK
Lo Chalet
Ciuk
Tel. 0342/904.381
www.valdisotto.com



APPARTAMENTI
SANTA CATERINA
Baita Bonetta
Via Forni, 4
Tel. 0342/902.104
www.valfurva.org



APPARTAMENTI
SANTA NICOLO'
Baita Canton
Via Mila, 11
Tel. 0342/945.444
www.valfurva.org



APPARTAMENTI
SANTA CATERINA
Baita Cola
Via Plagheira, 5b
Tel. 0342/997.293
www.valfurva.org



APPARTAMENTI
SANTA CATERINA
Baita del Papi
Via Vedich, 104
Tel. 0342/945.560
www.valfurva.org



APPARTAMENTI
SANTA CATERINA
Baita del Sole
Via Forni, 14
Tel. 0342/935.549
www.valfurva.org



APPARTAMENTI
SANTA CATERINA
Baita Li Ciogna
Via Ciogna
Tel. 380/31.18.509
www.valfurva.org



APPARTAMENTI
SANT ANTONIO
Casa Ables
Via Sant Antonio, 4
Tel. 0342/945.758
www.valfurva.org



APPARTAMENTI
SANTA CATERINA
Casa Leo
Via Plagheira, 2a
Tel. 335.54.76.184
www.valfurva.org



APPARTAMENTI
SANT ANTONIO
Casa Quattro Stagioni
Via Coltura, 1b
Tel. 0342/945.054
www.valfurva.org



APPARTAMENTI

SAN NICOLO'

Casa Reit

Via Teregua, 17
Tel. 0342/945.560
www.valfurva.org



APPARTAMENTI

SANTA CATERINA

Chalet Bucaneve

Via Plagheira, 7
Tel. 0342/925.086
www.valfurva.org



APPARTAMENTI

SANTA CATERINA

Chalet Ginepro

Via Vedich, 6a
Tel. 0342/925.036
www.valfurva.org



APPARTAMENTI

PREMADIO

Baita Solaria

Via Cancano, 1
Tel. 0342/978.115
www.valdidentro.it



APPARTAMENTI

PREMADIO

Casa Cola

Via Ripa Fontana, 3
Tel. 0342/997.428
www.valdidentro.it



APPARTAMENTI

PREMADIO

Casa Gisella

Via Alle Fornaci, 3
Tel. 0342/929.298
www.valdidentro.it



APPARTAMENTI

PREMADIO

Casa La Fontana

Via Cancano, 2
Tel. 0342/929.342
www.valdidentro.it



APPARTAMENTI

PREMADIO

Casa La Fontana 2

Via Cancano, 10
Tel. 0342/929.342
www.valdidentro.it



APPARTAMENTI

ISOLACCIA

Casa Martinelli

Via Capole, 12
Tel. 0342/985.878
www.valdidentro.it



APPARTAMENTI

PREMADIO

Casa San Gallo

Via San Gallo
Tel. 02.58.31.56.56
www.valdidentro.it



APPARTAMENTI

ISOLACCIA

Casa Viola

Piazza IV Novembre, 16
Tel. 0342/921.113
www.valdidentro.it



APPARTAMENTI

PREMADIO

Fiordalpe Residence

Via Madonnina, 6
Tel. 0342/510.000
www.valdidentro.it



APPARTAMENTI

PREMADIO

Martinelli Angelo

Via Molina
Tel. 0342/901.455
www.valdidentro.it



APPARTAMENTI

PEDENOSSO

Raethia Residence

Via Sant Antonio, 1
Tel. 0342/929.624
www.valdidentro.it



APPARTAMENTI

PREMADIO

Residenza Terme

Via Adda, 2
Tel. 0342/918.161
www.valdidentro.it



APPARTAMENTI

LIVIGNO

Astra

Via Rin, 303
Tel. 0342/997.428
www.livigno.sh



APPARTAMENTI

LIVIGNO

Bait La Broina

Via Florin, 24
Tel. 0342/970.218
www.livigno.sh



APPARTAMENTI

LIVIGNO

Casa Faifer

Via Crosal, 57
Tel. 0342/978.115
www.livigno.sh



APPARTAMENTI

LIVIGNO

Chalet Forcola 1

Via Forcola, 335
Tel. 0342/979.294
www.livigno.sh



APPARTAMENTI

LIVIGNO

Chalet Forcola 2

Via Forcola, 337
Tel. 0342/979.294
www.livigno.sh



APPARTAMENTI

LIVIGNO

Chalet Garden

Via SS301, 708
Tel. 0342/970.310
www.livigno.sh



APPARTAMENTI

TREPALLE

Stella Alpina 1

Via SS301, 6114
Tel. 0342/970.385
www.trepalle.it



APPARTAMENTI

TREPALLE

Stella Alpina 2

Via SS301, 6097
Tel. 0342/970.385
www.trepalle.it



APPARTAMENTI

TREPALLE

Stella Alpina 3

Via SS301, 6093
Tel. 0342/970.385
www.trepalle.it



APPARTAMENTI

CHIESA VALMALENCO

Casa Daniela

Località Chiareggio
Tel. 0342/210.845
www.valmalenco.biz



HOTEL ****
BORMIO
Baita dei Pini
Via Peccedi, 15
Tel. 0342/904.346
www.bormio.it/viapeccedi



HOTEL ****
BORMIO
Posta
Via Roma, 66
Tel. 0342/904.753
www.viaroma.bormio.it



HOTEL ****
BORMIO
Sant Anton
Via Leghe Grigie, 1
Tel. 0342/901.906
www.bormio.it/vialegheregri



HOTEL ***
BORMIO
Alpi & Golf
Via Milano, 78
Tel. 0342/901.341
www.bormio.it/viamilano



HOTEL ***
BORMIO
Ambassador
Via Funivia, 29
Tel. 0342/904.625
www.bormio.it/viafunivia



HOTEL ***
BORMIO
Baita Clementi Residence
Via Milano, 46
Tel. 0342/904.473
www.bormio.it/viamilano



HOTEL ***
BORMIO
Capitani
Via Milano, 23
Tel. 0342/905.300
www.bormio.it/viamilano



HOTEL ***
BORMIO
Cervo
Via Peccedi, 7
Tel. 0342/904.744
www.bormio.it/viapeccedi



HOTEL ***
BORMIO
Cima Bianca Meublè
Via Credaro, 5
Tel. 0342/901.449
www.bormio.it/viacredaro



HOTEL ***
BORMIO
Contea Garni
Via Molini, 8
Tel. 0342/901.202
www.bormio.it/viamolini



HOTEL ***
BORMIO
Derby
Via Funivia, 15
Tel. 0342/904.433
www.bormio.it/viafunivia



HOTEL ***
BORMIO
Funivia
Via Funivia, 34
Tel. 0342/903.242
www.bormio.it/viafunivia



HOTEL ***
BORMIO
La Baitina Meublè
Via Peccedi, 26
Tel. 0342/903.022
www.bormio.it/viapeccedi



HOTEL ***
BORMIO
Larice Bianco
Via Funivia, 10
Tel. 0342/904.693
www.bormio.it/viafunivia



HOTEL *LUX**
BORMIO
Miramonti Park Hotel
Bormio - Via Milano, 50
Tel. 0342/903.312
www.bormio.it/viamilano



HOTEL ***
BORMIO
Nazionale
Via Al Forte, 28
Tel. 0342/903.361
www.bormio.it/viaalforte



HOTEL ***
BORMIO
Nevada
Via Btg. Morbegno, 21
Tel. 0342/910.888
www.bormio.it/viabtgormbegno



HOTEL ***
BORMIO
Olimpia
Via Funivia, 39
Tel. 0342/910.510
www.bormio.it/viafunivia



HOTEL ***
BORMIO
Sci Sport Residence Meublè
Via Credaro, 3
Tel. 0342/904.362
www.bormio.it/viacredaro



HOTEL ***
BORMIO
Sertorelli Reit Meublè
Via Monte Braulio, 4
Tel. 0342/911.820
www.bormio.it/viamontebraulio



HOTEL ***
BORMIO
Silene
Via Roma, 121
Tel. 0342/905.455
www.viaroma.bormio.it



HOTEL ***
BORMIO
Stella
Via Roma, 101
Tel. 0342/910.397
www.viaroma.bormio.it



HOTEL ***
BORMIO
Stelvio
Via della Vittoria, 36
Tel. 0342/910.130
www.bormio.it/viadellavittoria



HOTEL ***
BORMIO
Terme
Via Martinelli, 6
Tel. 0342/910.156
www.bormio.it/viamartinelli



HOTEL ***
BORMIO
Vallecetta
Via Milano, 107
Tel. 0342/911.400
www.bormio.it/viamilano



HOTEL **
BORMIO
Daniela
Via Monte Cristallo, 21
Tel. 0342/904.572
www.bormio.it/viamontecristallo



HOTEL **
BORMIO
Dante Meublé
Via Trieste, 2
Tel. 0342/901.329
www.bormio.it/viatrieste



HOTEL **
BORMIO
Eira
Via Per Piatta, 24
Tel. 0342/911.716
www.bormio.it/viaperpiatta



HOTEL **
BORMIO
Everest Garni
Via Santa Barbara, 11
Tel. 0342/901.291
www.bormio.it/viasantabarbara



HOTEL **
BORMIO
Giardino
Via per Piatta, 11
Tel. 0342/903.126
www.bormio.it/viaperpiatta



HOTEL **
BORMIO
San Vitale
Via Roma, 100
Tel. 0342/904.771
www.viaroma.bormio.it



CAMERE
BORMIO
Crapacher Alberto
Via Monte Braulio, 1
Tel. 0342/904.447
www.bormio.it/viamontebraulio



HOTEL ***
CIUK
Baita de Mario
Ciuk
Tel. 0342/901.424
www.valdisotto.com



HOTEL ***
BORMIO 2000
Cedrone
Bormio 2000
Tel. 0342/902.317
www.valdisotto.com



HOTEL ***
CEPINA
Iris Residence Meublé
Via Roma, 58a
Tel. 0342/950.439
www.valdisotto.com



HOTEL ***
CIUK
Vallechiarà
Ciuk
Tel. 0342/904.381
www.valdisotto.com



HOTEL **
FORTE DI OGA
Al Forte
Forte di Oga
Tel. 0342/929.090
www.valdisotto.com



HOTEL **
SANTA LUCIA
Belvedere
Via Mulino, 7
Tel. 0342/901.589
www.valdisotto.com



HOTEL **
SAN PIETRO
San Pietro
San Pietro
Tel. 0342/901.759
www.valdisotto.com



HOTEL ****
SANTA CATERINA
Baita Fiorita
Via Frodolfo, 3
Tel. 0342/925.119
www.valfurva.org



HOTEL ***
SANTA CATERINA
Alpi Residence
Via Frodolfo, 14a
Tel. 0342/935.309
www.valfurva.org



HOTEL ***
SANTA CATERINA
Cevedale
Via Magliaga, 15
Tel. 0342/935.564
www.valfurva.org



HOTEL ***
SANTA CATERINA
Compagnoni
Via Frodolfo, 1
Tel. 0342/925.105
www.valfurva.org



HOTEL ***
SANTA CATERINA
Genzianella
Via Santa Caterina, 31
Tel. 0342/925.092
www.valfurva.org



HOTEL ***
SANTA CATERINA
Nordik
Via Frodolfo, 16
Tel. 0342/935.300
www.valfurva.org



HOTEL ***
SANTA CATERINA
Ortles Residence
Via Meralda, 19
Tel. 0342/935.353
www.valfurva.org



HOTEL ***
SANTA CATERINA
Pedranzini
Piazza Magliavaca, 5
Tel. 0342/935.525
www.valfurva.org



HOTEL ***
SANTA CATERINA
San Matteo
Via Santa Caterina, 15
Tel. 0342/925.121
www.valfurva.org



HOTEL ***
SANTA CATERINA
Sport
Via Magliaga, 2
Tel. 0342/925.100
www.valfurva.org



HOTEL ***
SANTA CATERINA
Valfurva Residence
Via Magliaga, 44
Tel. 0342/935.500
www.valfurva.org



HOTEL **
SANTA CATERINA
Baita Sciatori
Via Meralda, 6
Tel. 0342/925.111
www.valfurva.org



HOTEL **
SANT ANTONIO
I Rododendri
Via Sant Antonio, 2
Tel. 0342/945.666
www.valfurva.org



HOTEL **
UZZA
La Montanara
Via Uzza, 29
Tel. 0342/945.725
www.valfurva.org



HOTEL **
SANTA CATERINA
La Pineta
Via Magliaga, 48
Tel. 0342/935.509
www.valfurva.org



HOTEL **
SANTA CATERINA
Paradiso
Località Plagheira
Tel. 0342/935.417
www.valfurva.org



HOTEL **
SANTA CATERINA
Park
Piazza Magliavaca, 7
Tel. 0342/925.112
www.valfurva.org



HOTEL **
SANTA CATERINA
Thurwieser Garni
Via Magliaga, 11
Tel. 0342/935.583
www.valfurva.org



HOTEL **
SANTA CATERINA
Vedig
Via Vedich, 14
Tel. 0342/935.305
www.valfurva.org



HOTEL *
SANT ANTONIO
Zebrù
Via Gleira, 15
Tel. 0342/946.025
www.valfurva.org



CAMERE
UZZA
Cecilia B&B
Via Uzza, 54a
Tel. 0342/945.290
www.valfurva.org



HOTEL ***
PASSO STELVIO
Folgore
Passo Stelvio
Tel. 0342/903.141
www.stelvio.net



HOTEL ***
PASSO STELVIO
Genziana
Passo Stelvio
Tel. 0342/904.523
www.stelvio.net



HOTEL ***
PASSO STELVIO
Livrio
Passo Stelvio (piste)
Tel. 0342/904.050
www.stelvio.net



HOTEL **
PASSO STELVIO
Passo Stelvio
Passo Stelvio
Tel. 0342/903.162
www.stelvio.net



HOTEL **
PASSO STELVIO
Sertorelli
Passo Stelvio
Tel. 0342/904.565
www.stelvio.net



HOTEL ***
SEMOGO
Cardo
Via Cima Piazzi, 80
Tel. 0342/927.171
www.validentro.it



HOTEL ***
ISOLACCIA
La Val
Via Presura, 7
Tel. 0342/985.519
www.validentro.it



HOTEL ***
ARNOGA
Li Arnoga
Via SS 301
Tel. 0342/927.116
www.validentro.it



HOTEL ***
SEMOGO
Miravalle
Piazza Sant Abbondio, 3
Tel. 0342/985.264
www.validentro.it



HOTEL ***
SEMOGO
Rosalpina Meublè
Via San Carlo, 16
Tel. 0342/927.141
www.validentro.it



HOTEL ***
SAN CARLO
San Carlo
Via Le Ponti, 96
Tel. 0342/986.125
www.validentro.it



HOTEL **
PREMADIO
Alpina
Via San Gallo, 1
Tel. 0342/901.251
www.validentro.it



HOTEL **
PREMADIO
Belvedere
Via Belvedere, 40
Tel. 0342/904.146
www.validentro.it



HOTEL **
ISOLACCIA
Gardenia
Via Ai Piani, 6
Tel. 0342/985.563
www.validentro.it



HOTEL **
ISOLACCIA
La Pineta Camping
Via Le Runi, 16
Tel. 0342/985.365
www.validentro.it



HOTEL
PEDENOSSO
Raethia Agriturismo
Via Sant Antonio, 1
Tel. 0342/986.134
www.valdidentro.it



HOTEL ****
LIVIGNO
Concordia
Via Plan, 144
Tel. 0342/990.100
www.livigno.sh



HOTEL ****sup
LIVIGNO
Lac Salin
Via Saroch, 496d
Tel. 0342/996.166
www.livigno.sh



HOTEL ****
LIVIGNO
Paré
Via Gerus, 119
Tel. 0342/990.299
www.livigno.sh



HOTEL ****
LIVIGNO
Touring
Via Plan, 117
Tel. 0342/996.131
www.livigno.sh



HOTEL ***
LIVIGNO
Adele
Via Rasia, 395
Tel. 0342/997.269
www.livigno.sh



HOTEL ***
LIVIGNO
Alaska
Via Pontiglia, 173
Tel. 0342/970.796
www.livigno.sh



HOTEL ***
LIVIGNO
Alba
Via Saroch, 948
Tel. 0342/970.230
www.livigno.sh



HOTEL ***
LIVIGNO
Alegre Garni
Via Saroch, 1274b
Tel. 0342/996.134
www.livigno.sh



HOTEL ***
LIVIGNO
Alexander
Via Freita, 103
Tel. 0342/996.550
www.livigno.sh



HOTEL ***
LIVIGNO
Astra
Via Saroch, 606
Tel. 0342/997.428
www.livigno.sh



HOTEL ***
LIVIGNO
Baita Montana
Via Mont dala Nef, 87
Tel. 0342/990.611
www.livigno.sh



HOTEL ***
LIVIGNO
Bivio
Via Plan, 422
Tel. 0342/996.137
www.livigno.sh



HOTEL ***
LIVIGNO
Bucaneve
Via SS301, 194
Tel. 0342/996.201
www.livigno.sh



HOTEL ***
LIVIGNO
Cassana
Via Domenion, 214
Tel. 0342/996.565
www.livigno.sh



HOTEL ***
LIVIGNO
Costanza Garni
Via Domenion, 129a
Tel. 0342/978.115
www.livigno.sh



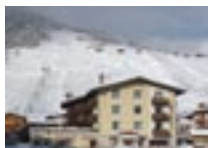
HOTEL ***
LIVIGNO
Cristallo
Via Rin, 232
Tel. 0342/996.177
www.livigno.sh



HOTEL ***
LIVIGNO
Forcola
Via Campaciol, 6
Tel. 0342/979.294
www.livigno.sh



HOTEL ***
LIVIGNO
Francesin Garni
Via Ostaria, 442
Tel. 0342/970.320
www.livigno.sh



HOTEL ***
LIVIGNO
Garden
Via Crosal, 54
Tel. 0342/970.310
www.livigno.sh



HOTEL ***
LIVIGNO
Helvetia
Via Plan, 415
Tel. 0342/970.066
www.livigno.sh



HOTEL ***
LIVIGNO
La Baita
Via Bondi, 98
Tel. 0342/997.070
www.livigno.sh



HOTEL ***
LIVIGNO
La Montanina
Via Pienz, 12
Tel. 0342/996.060
www.livigno.sh



HOTEL ***
LIVIGNO
Lanz
Via Rasia, 186q
Tel. 0342/996.052
www.livigno.sh



HOTEL ***
LIVIGNO
Larice Garni
Via Botarel, 40
Tel. 0342/996.184
www.livigno.sh



HOTEL ***
LIVIGNO
Le Alpi
Via Saroch, 366f
Tel. 0342/996.408
www.livigno.sh



HOTEL ***
LIVIGNO
Margherita
Via Teola, 65
Tel. 0342/996.153
www.livigno.sh



HOTEL ***
LIVIGNO
Nevada
Via Saroch, 35
Tel. 0342/996.551
www.livigno.sh



HOTEL ***
LIVIGNO
Sport Hotel
Via Palipert, 78
Tel. 0342/979.300
www.livigno.sh



HOTEL ***
LIVIGNO
Steinbock
Via Rin, 127
Tel. 0342/970.520
www.livigno.sh



HOTEL ***
LIVIGNO
Valtellina
Via Saroch, 350
Tel. 0342/996.171
www.livigno.sh



HOTEL **
LIVIGNO
Del Bosco Garni
Via Teola, 160
Tel. 0342/996.780
www.livigno.sh



HOTEL **
LIVIGNO
Nuova Villa Residence
Via Saroch, 782c
Tel. 0342/990.100
www.livigno.sh



HOTEL
LIVIGNO
Agriturist Galli
Via Olta, 155a
Tel. 0342/996.135
www.livigno.sh



CAMPEGGIO
LIVIGNO
Forcola
Via Campaciol, 6
Tel. 0342/979.294
www.livigno.sh



HOTEL ***
TREPALLE
La Colombina
Trepalle
Tel. 0342/979.908
www.trepalle.it



HOTEL ***
SONDALO
Torre
Via Zubiani, 78
Tel. 0342/801.131
www.sondalo.com



HOTEL **
SONDALO
Rio
Via Roma, 8
Tel. 0342/801.234
www.sondalo.com



HOTEL *
SONDALO
Alpina Meublé
Via Rodorio, 1
Tel. 0342/801.139
www.sondalo.com



HOTEL *
SONDALO
Belvedere
Via Zubiani, 40
Tel. 0342/801.408
www.sondalo.com



HOTEL ***
GROSIO
Sasselà
Via Roma, 2
Tel. 0342/847.272
www.grosio.com



HOTEL *
GROSIO
Dosdé Motel
Via Milano, 105
Tel. 0342/847.380
www.grosio.com



HOTEL ***
GROSOTTO
Le Corti Garni
Via Patrioti, 73
Tel. 0342/848.624
www.grosotto.com



HOTEL ***
TOVO
Franca
Via Roma, 11
Tel. 0342/770.064
www.tovo.biz



HOTEL ***
SERNIO
Valchiosa
Via Valchiosa, 17
Tel. 0342/701.292
www.sernio.org



HOTEL ***
TIRANO
Bernina
Via Roma, 24
Tel. 0342/701.302
www.tirano.org



HOTEL ***
TIRANO
Piccolo Mondo
Via Porta Milanese, 81
Tel. 0342/701.489
www.tirano.org



HOTEL **
TIRANO
Stelvio Meublé
Via Lungo Adda IV Novembre, 1
Tel. 0342/701.044
www.tirano.org



HOTEL *
BIANZONE
Altavilla
Via Ai Monti, 46
Tel. 0342/720.355
www.bianzone.com



HOTEL
VILLA DI TIRANO
Stazzona B&B
Via Gianbonelli, 10
Tel. 0342/795.538
www.villaditirano.com



HOTEL ***
APRICA
Biancaneve Residence
Via Italia, 33
Tel. 0342/746.521
www.aprica.org



HOTEL ***
APRICA
Bozzi Park Hotel
Via Europa, 40
Tel. 0342/746.169
www.aprica.org



HOTEL ***
APRICA
Derby
Via Adamello, 16
Tel. 0342/746.067
www.aprica.org



HOTEL ***
APRICA
Roma
Corso Roma, 159
Tel. 0342/748.993
www.aprica.org



HOTEL ***
APRICA
San Lorenzo
Via Palabione, 26
Tel. 0342/746.185
www.aprica.org



HOTEL **
APRICA
Paradiso
Località Trivigno
Tel. 335.53.62.964
www.aprica.org



HOTEL **
TEGLIO
Miravalles
Via Roma, 70
Tel. 0342/780.154
www.teglio.net



HOTEL ***
SONDRIO
Europa
Via Lungo Mallerò Cadorna, 27
Tel. 0342/515.010
www.sondrio.org



HOTEL ***
CHIESA VALMALENCO
Chalet Rezia
Via Marconi, 27
Tel. 0342/451.271
www.valmalenco.biz



HOTEL ***
CHIAREGGIO
Gembro
Località Pian del Lupo
Tel. 0342/451.359
www.valmalenco.biz



HOTEL **
CHIESA VALMALENCO
San Giuseppe
Località San Giuseppe
Tel. 0342/452.030
www.valmalenco.biz



HOTEL *
LANZADA
Edelweiss
Località Campo Francisa
Tel. 0342/451.483
www.valmalenco.biz



HOTEL ***
VAL GEROLA
Mezzaluna
Via Pescegallo, 1
Tel. 0342/690.260
www.morbegno.org



HOTEL ***
VAL GEROLA
Pineta
Piana di Fienile, 5
Tel. 0342/690.180
www.morbegno.org



HOTEL
POSCHIAVO
Altavilla
Poschiavo CH
Tel. 0041/81.844.0167
www.poschiavo.com



HOTEL
POSCHIAVO
Caffè Semadeni Garni
Poschiavo CH
Tel. 0041/81.844.0770
www.poschiavo.com



HOTEL
POSCHIAVO
Centrale
Poschiavo CH
Tel. 0041/81.844.0127
www.poschiavo.com



HOTEL
POSCHIAVO
Suisse
Poschiavo CH
Tel. 0041/81.844.0788
www.poschiavo.com



HOTEL
LE PRESE
La Romantica
Le Prese CH
Tel. 0041/81.844.0383
www.valposchiavo.org



HOTEL
LE PRESE
Lardi
Le Prese CH
Tel. 0041/81.844.0332
www.valposchiavo.org



HOTEL
LE PRESE
Sport Raselli
Le Prese CH
Tel. 0041/81.844.0169
www.valposchiavo.org



HOTEL
PRADA
Pensione Capelli
Prada CH
Tel. 0041/81.844.0192
www.valposchiavo.org



HOTEL
SFAZU'
Zarera
Sfazù CH
Tel. 0041/81.844.1282
www.valposchiavo.org



HOTEL
PASSO BERNINA
Cambrena
Passo Bernina CH
Tel. 0041/81.844.0512
www.valposchiavo.org



HOTEL
MADULAIN
Miragolf Residence
Madulain CH
Tel. 0041/81.851.2171
www.madulain.com

La ricetta del mese

a cura di Ugo Girola e Fernando Bassi

TORTINO DI FUNGHI E SPECK SU LETTINO DI FUNGHI SELVATICI

Chef **Fabiano Lazzeri**

Restaurant **Bellavista** - Livigno

Ingredienti per 4 persone

300 gr. di Funghi misti
200 gr. di Spinaci selvatici
100 gr. di Speck
100 gr. di Panna
500 gr. di Funghi misti
20 gr. di Parmigiano
5 gr. di Pinoli
3 Uova intere
10 gr. di Casera a cubetti
5 gr. di Prezzemolo
1 Spicchio d'aglio
1 Cucchiaino di miele
Succo di limone
Sale, pepe, olio extra vergine di oliva



Procedimento

In una padella con poco olio mettere l'aglio schiacciato e i funghi tagliati a cubetti, insaporire con sale e pepe e cuocere per pochi minuti. Dopo aver imburato degli stampini mono porzione rivestirli con lo speck tagliato sottile. In una ciotola amalgamate con una frusta la panna, le uova, il sale, il pepe e il parmigiano. Riempire ciascuno stampo con il casera e il composto amalgamato. Infornare a 180° per circa 15 minuti. Tagliate gli spinaci e conditeli con la citronette composta da olio extra vergine di oliva, succo di un limone e miele. Posizionate al centro di un piatto lo sfornato e guarnite con gli spinaci selvatici e i pinoli tostati.



Associazione Cuochi Valtellina e Valchiavenna

tel. 0342 979300 - www.acvv.valtline.it



Bormio

Residenza Adda

Bilocali e trilocali in mansarda. Nuovissimi, travi in legno, balconi, abbaini. Finiture prestigiose. Prezzi a partire da 180.000 euro. Possibilità garage e cantina.

Immobiliare Moretti:

Tel. 0342-902672 (Via Milano, 24a) / 0342-910491 (Via Roma, 48)



Bormio

Residenza Posta

Via Roma (zona pedonale). Ultimo bilocale completamente ristrutturato a nuovo all'interno di una residenza di prestigio.

Possibilità garage.

Immobiliare Moretti:

Tel. 0342-902672 (Via Milano, 24a) / 0342-910491 (Via Roma, 48)



www.immobiliaremoretti.it
info@immobiliaremoretti.it



Valdidentro Pedenosso Alto

Residenza Sorvia

Bilocali e trilocali in costruzione in una posizione soleggiata e panoramica. Ampi balconi, garage e possibilità di mansarde con travi in legno a vista.

Immobiliare Moretti:

Tel. 0342-902672 (Via Milano, 24a) / 0342-910491 (Via Roma, 48)



Sondalo Zona Residenziale

Residenza Le Genziane

Bilocali e trilocali in corso di costruzione al piano terra con giardini privati oppure su due livelli con ampi balconi e mansarda con legno a vista. Garage. Da 95.000 €

Immobiliare Moretti:

Tel. 0342-902672 (Via Milano, 24a) / 0342-910491 (Via Roma, 48)



Valdisotto Cepina

Residenza Fiorella

Monolocali e bilocali in corso di costruzione con giardini privati o ampi balconi. Consegna estate 2007. Possibilità di garage e cantina. A partire da 108.000 €

Immobiliare Moretti:

Tel. 0342-902672 (Via Milano, 24a) / 0342-910491 (Via Roma, 48)



Bormio - Via Cacciatori delle Alpi

Condominio Alessandra

Appartamento di 85 mq. con due balconi. Soggiorno, cucina, due camere, bagno. Ottima esposizione. Garage e cantina. Disponibilità immediata.

Immobiliare Moretti:

Tel. 0342-910491 (Via Roma, 48) / 0342-902672 (Via Milano, 24a)



Valdisotto Frazione Oga

Residenza Le Sirenette

Bilocali e trilocali in corso di costruzione nel centro del paese. Appartamenti con giardino, ampi balconi e mansarde con legno a vista. Garage e cantine.

Immobiliare Moretti:

Tel. 0342-910491 (Via Roma, 48) / 0342-902672 (Via Milano, 24a)



www.immobiliaremoretti.it
info@immobiliaremoretti.it



Valdidentro Strada per le Motte

Residenza La Staffa

Bilocali - trilocali nuovi e arredati all'interno di uno splendido chalet con finiture di alto livello. Giardini privati, garage, cantine e posti auto esterni. Immersi nel verde.

Immobiliare Moretti:

Tel. 0342-910491 (Via Roma, 48) / 0342-902672 (Via Milano, 24a)



Valfurva Santa Caterina

Residenza Tresero

Adiacente le piste da sci, appartamento nuovo in mansarda. Soggiorno, cottura, due camere, bagno. Subito disponibile. 250.000 euro.

Immobiliare Moretti:

Tel. 0342-910491 (Via Roma, 48) / 0342-902672 (Via Milano, 24a)



Bormio - Via della Vittoria

Centro storico

A 100 mt. dalla piazza Cavour, appartamento di 100 mq. completamente ristrutturato a nuovo. Soggiorno, cottura, due/tre camere, bagno. Posizione unica!

Immobiliare Moretti:

Tel. 0342-910491 (Via Roma, 48) / 0342-902672 (Via Milano, 24a)



tel. 0342/929.029

335.68.26.763

Oga, Valdisotto

via Crap del Maro 22

www.residencemirage.com

salomonisilvano@tiscali.it

www.oga.so.it

Ristorante Pizzeria Bar *al Teleir*

Residence **MIRAGE**

A Oga, in posizione panoramica, il ristorante propone ai suoi ospiti **pizze** per tutti i gusti e **piatti tipici** locali curati in ogni particolare.

Nella stagione invernale, sul terrazzone **solarium**, è possibile godere del panorama e prendere il sole, mentre per i **bambini** è attrezzata una saletta giochi e un parco all'aperto.

Uscite diurne e serali con le **ciaspole** sul versante San Colombano nella suggestiva riserva del Paluaccio.

Per i più audaci "**la sliteda in notturna**" e, dopo una sana e divertente camminata e slittata, tutti a tavola per una pizza o un piatto di pizzocheri in compagnia.

Per i più pigri, che amano comunque la montagna, uscite in **motoslitta**, seguite sempre da una gustosa cena.

Per le escursioni è necessaria la prenotazione.



PICCOLI ANNUNCI

AUTO MOTO BICI

Vendo **seggiolino** bici Hamax € 40 e zaino per bambino Euro 60. Tel. 338.80.48.216

Vendo **gomme** da neve Dunlop 154/70 13 Tel. 347.27.32.747

Vendo 4 **gomme** termiche al 60% montate su cerchi in ferro nuovi misura 195/60 r 15 cerchi 15" 6 j per toyota corolla tel giuliano 335 592 9114

Vendo **furgone** Inca Seat Diesel 1997, autocarro. Tel. 346.22.80.142

Vendo causa inutilizzo **Citroen** c5 sw 2000 hdi km 20.000 immatricolata nov '04. € 15.000 trattabili. Tel. 339.29.37.162

Vendo **Citroen AX 1100**, anno 1990, € 500, bollo pagato. Tel. 338.63.18.194

Vendo **Fiat Punto** multijet grigia metallizzata 3 porte, climatizzatore, marzo '04, km 90.000 ottime condizioni, gomme invernali. € 8250 trattabili. Tel. 0342/901.299

Vendo **Subaru Justy** GX AWD, 3 porte, marzo '02, km 80.000, ottime condizioni, gomme invernali nuove. € 5600 trattabili. Tel. 0342/901.299

Vendo **Panda II serie** dinamic multijet 1.3 16V, anno 2004, azzurra, 25000 km, con gomme da neve e cerchi. € 9000. Tel. 329.19.13.132 329.15.44.774

Vendo **Nissan Terrano II** passo lungo, 7 posti, cambio automatico, pelle, tettuccio elettrico, km

Vendo **Suzuki Vitara** 2.0 HDI, anno 2003, Km 40000, unico proprietario. Tel. 338.29.09.158

Vendo **Mazda MX5** 1.600 cc, anno 1996, nera, fari a scomparsa, paravento, cerchi in lega, meccanica perfetta. Prezzo adeguato. Tel. 347.22.94.022 - 0342/358.270

Vendo **Seat Alhambra** (diesel) del 2002, 160000 km., grigio metallizzato con interni in pelle nera (7 posti). Full optional. Prezzo € 9500 trattabili. Tel. 091.68.21.261

Vendo **moto Suzuki** Mauder anno 1998, km 7700, gommata nuova e bollata. € 2.700 trattabili. Tel. 333.46.19.424

Vendo **Suzuki SV650**, anno 2001, blu, km 21.000, tagliandata, con gomme nuove, vari accessori. Prezzo interessante. Tel. 347.22.94.022 - 0342/358.270

Vendo **Kawasaki Ninja** zx750r del 1996, Km 40.000 mai pista, uniproprietario, tenuta perfettamente, tagliandata ogni 6.000 km, € 2700,00. In omaggio cavalletto posteriore e borsa da serbatoio a calamita. Tel. 339.66.46.140 Luca

Vendesi **scooter Aprilia** sr 125, 1000km appena gommato, causa inutilizzo, ottimo stato - compreso passaggio di proprietà nel prezzo. Tel. 338.17.74.303 - 0342/902.525 Schivalocchi

Vendo **moto Honda** Transalp, anno 2003, colore grigio metallizzato, Km 6000, munita di bauletto. Tutto in ottimo stato. Tel. 335.70.29.743

inserisci il tuo

ANNUNCIO GRATIS

scrivendo a annunci@cercaetrova.cc

oppure telefonando al 0342 90242

(avverti sempre quando l'annuncio è terminato)

44.000, fine 2001, sempre box. Tel. 328.07.50.020
Vendo **Fiat Punto** 3 porte, anno 96, catalitica, già revisionata, € 1.500. Tel. 031/713.110

Vendo **Peugeot 405** SRI SW, 1900 cc benzina, anno 90, 4 gomme nuove. € 500. Tel. 328.74.94.998

Mitsubishi **Pajero** Sport GLS, immatricolazione anno 2000, gomme nuove dicembre 2005. € 14000. Tel. 339.70.46.294

Vendo **Chrysler Cabrio**, anno 1998, rossa, interni in pelle color panna, full optional, perfetta. Tel. 339.76.76.922

MAJORI

Cartolibreria Giornali

via Roma 98 - Bormio

tel. 0342 901321





nuova apertura

"La Stadera"

via della Vittoria 3
angolo piazza Cavour
Bormio

NEGOZIO DEL COMMERCIO EQUO E SOLIDALE



Vendo **ciclomotore Galleri Junior Cross 4 M**, mod. 1972.
Tel. 0041.91.92.25.622 o 338.30.22.319

Vendo **ciclomotore Motom**, messo a nuovo, cc.48, anni '50, restaurato, € 2.500. Tel. 0342/903.314 o 328.41.07.419 Bruno

Vendo **bicicletta da downhill** Da Bomb come nuova. € 2.000.
Tel. 347.22.94.022

Vendo **bici da strada** marca Colnago a 7 rapporti misura M a 250 euro trattabili. Tel.338.20.27.471

Vendo **Trial Sherco 280cc**, anno 1999, Mod. Graham Jarvis replica, moto perfetta, no gare, no targa. Prezzo interessantissimo, € 1.200. Tel. 333.35.81.345

Vendo **Bici da downhill "Da Bomb"**, mindbomb speed R16, telaio in alluminio, sospensioni speciali, freni evoluzione, due serie pedali + eventuale pettorina e paraginocchia. Tel. 347.22.94.022 - 0342/358.270

Acquisto **moto Enduro e stradali** anche incidentate, radiate o rotte.
Tel. 392.31.79.829

Vendo **pneumatici** mai usati (come nuovi) per auto d'epoca. Misure 5.90-15 / 5.60-15 / 5.50-12 (5.20-12).
Tel. 0342/903.732

Vendo **ricambi vari** (motore, sospensioni, ecc.) per auto quadriciclo (guida senza patente) - mod. Ligier - 505 diesel.
Tel. 347.22.94.022

Vendo **copriesedili** grigi semi-nuovi per Golf V serie modello Comfort Line, € 150, e tappetini in gomma originali Golf anteriori e posteriori, € 60.
Tel. 333.41.18.202

Vendo n. 4 **cerchi in lega** originali Smart adatti per gomme da neve.
Tel. 347.22.94.022

MOBILI

Vendo **acquario** Atollo 1200 litri 300, mt 1,40x0,50x0,55. Prezzo interessante e trattabile.
Tel. 0342/902.304 ore pasti

Vendo **mobile in legno**, anni '30, con doppia saracinesca, molteplici usi.
Tel. 0342/901.774 o 349.44.03.137



Gioielleria Vitali - Morbegno -

Piazza Marconi 6 - tel. 0342 610.139



CORSI e LEZIONI PRIVATE

SCI ALPINO

Carving, Freeride, Alpinismo, Telemark
SNOWBOARD
JUNIOR CLUB

SETTIMANA del PRINCIPIANTE

tel. 0342 901.553



La nostra Scuola, in collaborazione con l'Hotel Grasse di Bormio 2000, propone, a partire dal Natale 2006 (FASO NIV) con sede presso l'HOTEL Grasse, i vostri bambini saranno assistiti da personale qualificato e durante le ore di lezione dai nostri maestri.

SCUOLA NAZIONALE

SCI



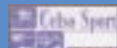
BORMIO

BORMIO
Via Farnis 16 - 23032 BORMIO (SO)
TEL. 0342.901553 - Fax 0342.901421
info@scuolascibormio.com

BORMIO 2000
Stazione Farnis 3000 - 23032 BORMIO (SO)
TEL. 0342.902183
www.scuolascibormio.com
Info2000@scuolascibormio.com



BELFE



Vendo **divano letto** tre posti una piazza e mezza copertura sfoderabile e lavabile color verde bottiglia, poltrona bianca cotone sfoderabile e lavabile, mobiletto porta TV in legno di ciliegio, corredato da una radio, amplificatore, casse acustiche tutto a 250 Euro. Disponibile in loco.
Tel. 039/327.419 (ora di cena) - 349.35.01.304

Vendo **divano letto** in ottimo stato, 3 posti, letto matrimoniale. Fodera scozzese a fondo blue. € 100. Tel 393.85.06.448

Vendo **armadio scaldapiatti**, porte scorrevoli, e **armadio frigorifero**, 2 ante con ripiani. Ideale per piccolo albergo, ristorante o rifugio. Recente, usato poco. Tel. 335.35.53.68

Vendo **cucina** di vetroceramica, con lavandino, cappa, frigorifero e tavolo allungabile. € 1.500. Ottimo stato. Tel. 347.39.00.039

Vendo **letto matrimoniale** Zalfa, testata imbottita, color rosso, doghe in legno, nuovissimo. € 500 (50% prezzo listino). Tel. 338.22.20.270

Vendo 2 **mobili antichi** anni '30, affare: € 800. Tel. 329.3517310

Vendo **mobile-vetrinetta** in legno con ripiano in marmo, molteplici usi. Tel. 349.44.03.137

Vendo nuova **minicucina**, frigo, lavello acciaio, miscelatore, piano cottura elettrico, vetroceramica, € 650. Tel. 0342/901.299

Vendo **Atmosfera Amc** 4000, mai usato, pratico, funzionale, con risparmio energetico, € 320. Tel. 347.23.21.829

Vendo **frigorifero** da incasso e **cucina gas** con forno nuovi. Anche separatamente. Miglior offerta. Tel. 0342/904.668

Vendo **lavastoviglie** con cestelli. Ideale per piccolo albergo, ristorante o rifugio. Ottimo stato. Tel. 0342/902.116 oppure 335.35.53.68

Vendo **stufa** automatica a gas (gas metano, di città, GPL) completa di ugelli intercambiabili e canna fumaria (usata pochissimo). € 50. Tel. 338.42.57.510 ore pasti



Gioielleria Vitali
- Bormio -

via Roma 97 - tel. 0342 901.396



BORMIO
Via Roma, 83



Tel. e fax 0342901321
p.speck@virgilio.it

TABACCHERIA SPECHENHAUSER PAOLO

GIOCO DEL



SCHEDE TELEFONICHE
nazionali e internazionali

articoli da regalo - giocattoli - cartoleria
articoli per fumatori - valori bollati - lotterie nazionali
bolli auto - ricarica on line - canone rai

Vendo **stufa** modello Valtellina Uno. Usata, ma in ottime condizioni. € 600, attualmente valutata € 2200 nuova.
Tel. 347.31.51.872.

Vendo **stufa** a legna in pietra ollare di Valmalenco. € 1.700.
Tel. 347.22.94.022

Vendo causa cambio abitazione **stufa** a legna, mod. Piazzetta E922, come nuova (comprata 2005). € 1.800 trattabili. Tel. 389.05.25.299 Ore pasti

Cerco **stufa a pellets** usata di piccole dimensioni. Tel. 0342/902.116 - 335.35.53.68

Vendo **stufa** a legna modello Austrafiam angolare. Consegna a domicilio riscalda 120mq., € 1.000. Tel 348.80.88.91

ARTICOLI SPORTIVI

Vendo **snowboard** Nidecker 143 con attacchi Burton. € 130 trattabili.
Tel. 340.55.32.435

Vendo **sci fondo** Fischer Rcs 190 skating, 200 classic e Morotto gara classic 200, attacco Salomon Sns Profile. € 35 il paio.
Tel. 338.80.89.221

Vendo **sci da Telemark** Atomic, con attacco, 180 cm. € 280.
Tel. 338.29.04.900 Angelo

Vendo **sci slalom** da gara Dynastar, tenuti bene, altezza 152 cm, € 150.
Tel. 320.36.60.184 Paolo

Vendo **scarponi da snowboard**, nuovi n°39, mai usati! € 50.
Tel. 339.61.99.809 sera

Vendo **sci da discesa** Blossom con attacco Rosignol, 137 cm, in ottime condizioni. € 130.
Tel. 320. 60.75.224

Vendo **sci da discesa** Volkl con attacco, 182 cm, in ottime condizioni. € 250. Tel. 338.29.04.900

Vendo **sci** Volkl P30 194 + attacchi Salomon gara + piastra. Come nuovi. € 300. Tel. 346.22.80.142

Vendo **sci** Dynastar da gara, tenuti bene.
Tel. 320.36.60.184 Paolo

Vendo **casco da sci** Carrera, discrete condizioni, prezzo trattabile.
Tel. 320.36.60.184 Paolo

Vendo **tutina da gara** discesa Sportful, gialla-grigia e bianca, 10/11 anni, in buono stato, € 65.
Tel. 320.60.75.224

Vendo **corpetto da sci** da gara Spider, come nuovo, € 50. Tel. 392.70.96.934

Vendo **salopette sci fondo-alpinismo** Briko tg.M, come nuova. € 40.
Tel. 338.80.89.221

Vendo **scarpone Telemark** T2, scarpa n° 41. € 150. Tel. 338.29.04.900

Vendo **scarponi da sci alpinismo**, modello Dynafit "Tourlite Tech Pro 4" Tg 41,5 colore giallo/nero.
Tel. 347.69.40.949

Vendo **scarpa da fondo** Salomon Equipe Classic n.42,5. € 35.
Tel. 338.80.89.221

Occasione! Vendo diversi tipi di **scarpone** Lange da gara, usati pochissimo, misura 313 mm, prezzo da concordare.
Tel. 320.36.60.184 Paolo

Vendesi **tapis-roulante** professionale "weslo cadence 90", nuovo (prezzo reale d'acquisto 999,00 euro). Prezzo vendita € 500. Tel.339.56.81.121

Vendo **panca** per allungamento, marca Pancafit, ideale per stretching colonna vertebrale. € 350 nuova. Tel. 0342/901.221

Vendo **panca** piccola per addominali. € 20.
Tel. 338.22.20.270

VARIE

Vendo **videogiochi** per console Sega Saturn, prezzo ultra conveniente!
Tel. 320.07.33.850

Vendo caricatore per auto 10 dischi MP3 Kenwood, perfetto ottimo affare. € 120. Tel. 340.52.53.283 dopo le 20.00

Vendo, per inutilizzo, **passaggio** Chicco 3D verde, con cellula neonato asportabile € 250. Tel. 338.80.48.216

Vendo **seggolino tavolo** Chicco come nuovo € 35. Tel. 338.80.48.216

Bellissimo e sanissimo **Chow Chow** rosso maschio di anni 5 cerca compagna Chow Chow scopo matrimonio.
Tel. 0342/911.589 o 335.52.87.555



PRODOTTI TIPICI Clem Market

via Fiera 5 - Bormio
0342 910112

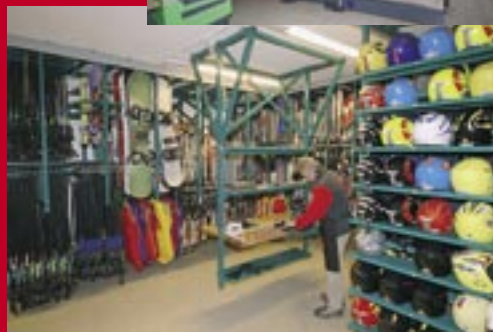


NOLEGGIO SCI - RIPARAZIONI

Ski hire - repairs



snowspace
rent the best



www.bormioskibike.it - info@bormioskibike.it

DEPOSITO SCI IN ARMADIETTI TERMOVENTILATI

Safety thermo - ventilated lockers

BORMIO - via Btg. Morbegno, 5 - tel. e fax 0342 901698
BORMIO 2000 - piazzale funivia - tel. 0342 911420

Vendesi coppia di **pavoni**
€ 100. Tel. 335.73.77.810

Regalo **cuccioli di cane**,
meticcio, taglia piccola,
svezzati.

Tel. 328.24.89.750

Vendesi **pappagallo** ce-
nerino, 5 mesi.

Tel. 348.22.65.560

Vendo **Playstation 2** con
memory card, joypad,
6 giochi. Tutto in otti-
mo stato. € 120, chia-
mare dopo le 20.00. Tel.
340.52.53.283

Vendo **computer** I Mac
Ost 1 9.0 128 MB. € 250.
Tel. 347.07.03.791

Vendo **PC** da casa, mo-
nitor lcd, programmi e li-
cenze originali, ancora un
anno di garanzia. Affare!
Tel. 335.63.18.587

Vendo **Nokia 6100**, tri-
band, polifonico (ev. auri-
colare con fotocamera). €
75, ottime condizioni.
Tel. 0341/282.702

Macchina fotografica,
Nikon F-301; obiettivo: AF
Nikkor 35-70 mm; Zoom:
Nikkor 70-210 mm; dupli-
catore di focale. Accessori:
lenti ingrandimento e
borsa. Tel. 333.76.39.461
Max

Vendo **macchina foto-
grafica** Samsung, anno
'98, ottimo stato.
Tel. 338.29.04.900

Vendo, causa inutilizzo,
fax Leonardo Telecom,
fax telefono sms pratica-
mente nuovo. € 50
Tel. 335.63.18.587

Vendo **telecamera** Sony,
modello professionale.
Tel. 0342/905.320 o
333.35.82.215

Vendo **ferro da stiro** a
vapore usato solo una vol-
ta. Prezzo interessante.
Tel. 338.29.04.900

Vendo **cardiofrequenzi-
metro** ciclosport nuovo.
€ 40. Tel. 338.29.04.900

Vendo **pianola** Viscount
XM-20 quasi nuova. 5 ot-
tave, registrazione. Con
cavalletto, € 200.
Tel. 338.92.39.518

Cerco **chitarra** classica e
maestro disponibile all'in-
segnamento.
Tel. 338.22.20.270

Vendo **macchina da
pellicceria** semi-nuova
Bonis su pedana Singer.
Prezzo conveniente.
Tel. 0342/903.375



CRISTALL Bar
via Funivie 37 - Bormio
tel. 0342 904575



Vendo **lettore-registratore Mini Disc** Sony, con auricolari, cavo per registrare da qualsiasi fonte, 10 Mini Disc con raccogliitore. € 60. Tel. 338.80.89.221

Vendo **macchina da cucire** Aurora d'Agostino, con mobiletto e piedino taglia e cuci + asse da stiro. Tel. 338.22.20.270

Vendo **tazze del cappuccino**, set completo 40 pezzi con piattini. € 50. Tel. 329.35.17.310

Vendo **coppe del gelato**, set 30 pezzi. € 30. Tel. 329.35.17.310

Vendo **macchina da cucire** modello Anker con mobiletto in ferro, modello antico. € 100. Tel. 339.71.34.949

Vendo **batteria di pentole** Acciaio Inox. Prezzo 390.fr. (originale 1100 fr.) Tel. 09.16.82.30.93

Vendo **macinino del caffè** per ristorante, buono stato. € 200. Tel. 329.35.17.310

Vendo **acquario** completo 110 litri con mobile, 12 pesci e tutto l'arredamento interno, affarone. Tel. 335.63.18.587

Cedo **collezione mignon Liquori** e simili - circa 200 pezzi - (cessione anche parziale o pezzi singoli). Tel. 333.46.68.101

Vendo nuovi **tappeti** fermatappeti, 190 X 130 €17 e 75 X 120 €15, sintetico cotone marrone/beige. Tel. 0342/901.299

Vendo **giaccone** di marotta, tg 46, usato poco. € 300 trattabili. Tel. 338.93.37.666 ore serali

Vendo **scarpe** PRADA Modello Sport bicolore Colore Avorio + sabbia usate pochissimo. Numero 39,5. € 30 Tel. 333.64.39.159 ore pasti

Vendo nuovissima **giacca** "Bellstaf" tre quarti uomo tg 46/48 marrone interno quadri, direttamente da fabbrica prezzo interessante! Tel. 0342/901.299 - 339.85.04.891

Vendo nuovissimo **giaccone** uomo direttamente da fabbrica 46/48 blu scozzese quadri grossi, interno montone bianco. Tel. 0342/901.299 - 339.81.30.552

Vendo **giaccone** Montgomery, marca Steinbock, Tg 44, colore mattone, nuovo, € 150. Tel. 0342/945.540 Graziella

Vendo **gilet** piumino Aspesi tg.M color grigio chiaro, € 45. Tel. 338.80.89.221

Vendo **giacca** in pelle da uomo taglia 54, praticamente nuova, € 100. Tel. 339.36.63.814

Vendo **giacca** pura lana, marca Gieffwein, Tg 40, usata poco, € 80. Tel. 0342/945.540 Graziella

Vendo **scarpe** HOGAN classiche originali colore cuoio usate pochissimo. Numero 38,5. € 30 Tel. 333.64.39.159 ore pasti

Vendo **passettino** tre ruote Quinny mod. Buzz colore nero metallizzato. Prezzo di listino € 355, Prezzo di vendita € 290. Possibilità di prova in Bormio. Tel. 347.59.49.092

Vendo **pelliccia** di visone tg 46, usata poco, modello attuale. € 1.500 trattabili. Tel. 339.36.42.780

Vendo **scarpe** HOGAN classiche originali colore AZZURRO usate pochissimo. Numero 39. € 50 Tel. 333.64.39.159 ore pasti

Vendo **sabot** Fornarina bianco nabuk mai usati. Numero 38. € 30 Tel. 333.64.39.159 ore pasti

Vendo **marsupio portabimbo** Canguro 8 Foppapedretti Technology orientabile in 2 posizioni con interno amovibile e lavabile. Come nuovo, usato pochissimo. € 25. Tel. 333.41.18.202

Vendo **passettino** Chicco 3 ruote, buono stato, € 80 trattabili. Tel. 347.44.42.549 Mara

Vendo **fascia sauna**, color gialla, con termometro per regolare gradi. Semi-nuova. € 80 trattabili. Tel. 333.35.32.352 Roberta

Vendo **carabina** Enfield, cal. 303, storica. € 1.500 Tel. 0342/903.314 o 328.41.07.419 Bruno

Vendo **sovrapposto** cal. 12 Magnum. € 350. Tel. 0342/903.314 o 328.41.07.419 Bruno

Vendo **pistola** monocoloro a retrocarica Warnant, cal. 6, Folbert. € 300. Tel. 0342/903.314 o 328.41.07.419 Bruno

Occasione! Vendo 5 **finestre** doppie e due **porte** doppie con ferramenta completa. Prezzo vantaggioso. Tel. 0342/996.785 Sig. Bormolini-Marzolini

Vendo **batteria di pentole** quasi nuove. Ideale per piccolo albergo, ristorante o rifugio. Tel. 335.35.53.68

Affittasi Bibione (Venezia) **appartamento** a 100 m dalla spiaggia con tre + due posti letto. Tel. 338 8013173 ore serali.

Affittasi o vendesi **ristorante/pizzeria**, zona centro Bormio, 100 mq + cantina. Se venduto disponibile appartamento 50 mq. Tel. 347.79.43.654

Vendesi **box auto** nuovo, zona residenziale, zona Oga, Valdisotto. Trattativa privata. Tel. 0342/903.314 o 328.41.07.419

Vendo **rustico** con terreno 80mq, zona Vendrello, Valdisotto. Tel. 0342/903.314 Cell. 328.41.07.419

Mare - Marina di Sibari **villetta** 70 mq 2 camere + soggiorno, giardinetto, affittasi. Anche scambio casa Bormio. Tel. 347.26.69.372

Affittasi in centro a Bormio 2 locali di 50 mq per uso negozi o uffici. Tel. 0342/904.668



Bar Ristorante
piste fondo e discesa
Centro LA FONTE
Santa Caterina Valfurva
0342 935334



FALEGNAMERIA Mobil Art

Bormio - Via Sertorelli 64 - Tel. 0342/927.318 - www.mobilart.bormio.it - mobilart@bormio.it



Realizzazione arredi su misura chiavi in mano
Studio progettazione di interni
Pavimenti, rivestimenti e soffitti
Serramenti porte e portoncini
Cucine, arredi e mobili

CERCO & OFFRO LAVORO

Cantante soprano offresi per esecuzione Ave Maria di Schubert durante cerimonie nuziali in Bormio e dintorni
349.31.24.559

Offresi **assistenza** notturna domiciliare o ospedaliera. Tel. 338.22.20.270

Ragazza 21enne cerca lavoro in Bormio come **barista o commessa**.
Tel. 349.79.07.545

Ragazza 36enne offresi per piccoli **lavoretti** a ore. Zona da Livigno a Sondrio. 0342/950.485

Ditta impianti elettrici in Bormio cerca **operai e apprendisti elettricisti, periti industriali** specializzazione elettrotecnica. Assunzione tempo indet. Tel. 348.88.25.686

Operatrice socio-sanitaria, con esperienza, si offre per assistenza, anche notturna o part-time, a persone anziane, disabili, ammalati.
Tel. 339.56.46.024

Geometra esperto catasto offresi per atti catastali disbrigo visure certificazioni accatastamenti. Si garantisce professionalità. Chiedesi modesti compensi. Tel. 338.35.10.565 - 0342/901.299

Studente di automeccanica cerca lavoro di qualunque tipo.
Tel. 0342/910.810 o 348.70.24.389

Ditta di impianti elettrici zona Bormio **cerca apprendista** e/o operaio elettricista.
Tel. 335.57.06.689

Giovane signora di Bormio con esperienza nell'insegnamento impartisce **lezioni di inglese** per bambini ed adulti.
Tel. 338.73.30.324

Ragazza 24enne, 3 anni di esperienza, cerca lavoro zona Livigno-Sondrio come **operatore turistico** o in agenzie di viaggi. Padronanza inglese, ottime capacità relazionali.
Tel. 339.86.55.677



Ceramiche Artistiche Edicola
ADART
San Nicolò Valfurva
0342 945437



Affitto Appartamenti
CASA VIOLA
Isolaccia Valdidentro
piazza 4 Novembre
0342 921113

Cerca & Trova

Altavaltellina

www.cercaetrova.cc

original LA CONTEA

gennaio 2007

La Contea

giornali dal 1966

VALTLINE

internet dal 1995

